

COMUNE DI MATERA
PIANO STRUTTURALE COMUNALE
DOCUMENTO PRELIMINARE

L.R.n. 23/99 - Artt.11-14-16

RAPPORTO PRELIMINARE PER LA VALUTAZIONE AMBIENTALE STRATEGICA

Allegato

3

**LE SUPERFICI TERRITORIALI
dei SISTEMI COSTITUTIVI del TERRITORIO COMUNALE**

I SISTEMI COSTITUTIVI del TERRITORIO

		ha	%
TERRITORIO COMUNALE		38.832	100,00
1	SISTEMA INSEDIATIVO		
1.1	A.U. SUOLI URBANIZZATI	2.323	5,98
	Perimetro RU	858	
	Periurbano		0,56
	Aree Produttive		3,13
1.2	SUOLI non URBANIZZATI	/	/
	Coincidono con SNA		
	<i>a meno di: insediamenti Diffusi e/o</i>	183	0,47
	<i>insediamenti Periurbani (in area agricola computati nei Coltivi)*</i>	98	0,25
1.3	S.R. ARMATURA URBANA	996	2,56
	di cui Servizi	201	0,52
	Attrezzature	36	0,09
	P.U e T	34	0,09
2	SISTEMA RELAZIONALE		
	Strade	742	1,91
3	SISTEMA NATURALISTICO AMBIENTALE	35.484	91,37
	di cui BOSCHI	6.536	16,83
	PASCOLI	1.489	3,84
	* COLTIVI <i>al netto di boschi e Insediamenti diffusi</i>	27.458	70,70
		35.484	

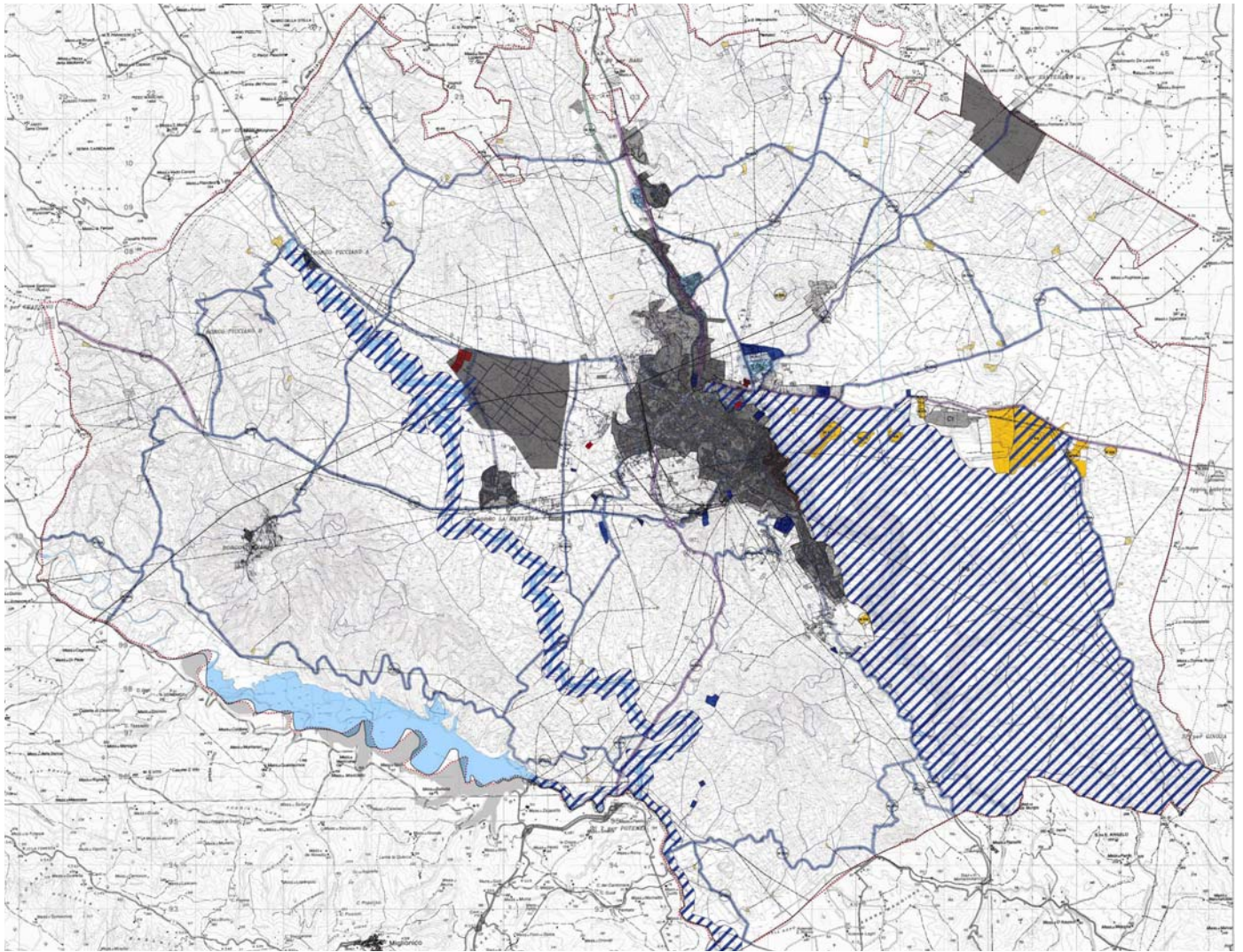
1.1 SISTEMA INSEDIATIVO – Suoli Urbanizzati / SU

TAB DP09		QUANTIFICAZIONE DEI SUOLI URBANIZZATI - SU -			
A		Territorio Comune	mq	388.320.000	
			ha	38.832	
B		Perimetro RU 2010	mq	8.578.822	
			ha	858	
Classificazione		Superfici	Percentuali		
			di A	di B	
		mq	%	%	
DA QCL - CRS1 Sistema insediativo relazionale - ambiti/suoli -	Suoli urbanizzati in ambito urbano	8.021.779	2,07%	93,51%	
	Attrezzature non normate da D.I.M. 1444/68 - Cimiteri, autoparco, depuratori, autodemolizioni, centri sportivi privati ecc. -	519.939	0,13%	6,06%	
	Aree produttive - industriali e/o artigianali -	10.472.135	2,70%	122,07%	
	Asse Matera Nord - Commerciale/artigianale -	1.543.532	0,40%	17,99%	
	Aree produttive isolate - non incluse in zone industriali e/o artigianali -	505.001	0,13%	5,89%	
	Periurbano	2.164.395	0,56%	25,23%	
TOTALI	mq	23.226.781	5,98%	270,75%	
	ha	2.323			

Computati nell'uso agricolo	Insedimenti diffusi	1.831.632	0,47%	21,35%	
	Insedimenti diffusi in area agricola	986.477	0,25%	11,50%	
	Totale insediamenti diffusi	2.818.109	0,73%	32,85%	

SISTEMA INSEDIATIVO – Aree Produttive

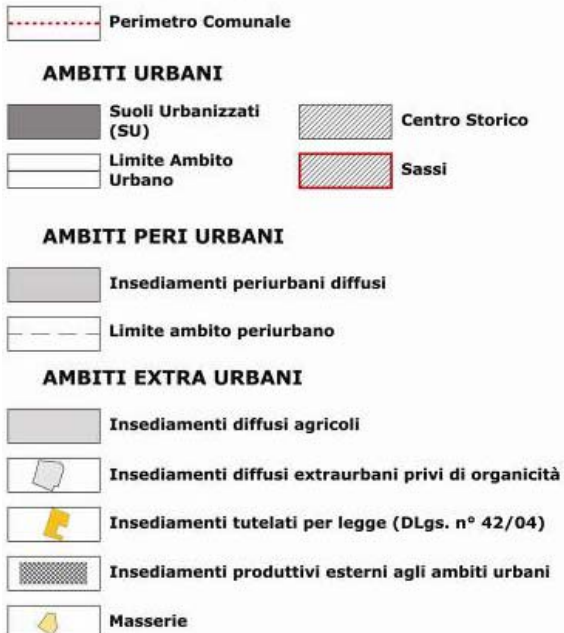
TAB DP04		AREE PRODUTTIVE				
A	Territorio Comune	Superficie	mq	388.320.000		
B	Perimetro RU 2010	Superficie	mq	8.578.822		
Denominazione	Denominazione PRG 2007	Entro RU 2010	Fuori dal RU 2010	TOTALE	Percentuali	
		Superficie	Superficie	Superficie	di A	di B
		mq	mq	mq	%	%
Paip I	AEDP/28	480.013		480.013	0,12%	5,60%
Paip I - Ampliamento -	AEDP/10	118.849		118.849	0,03%	1,39%
Paip II	AEDP/8	277.937		277.937	0,07%	3,24%
Z. ind.le de La Martella	AEDP/3		4.762.656	4.762.656	1,23%	55,52%
Z. ind.le di Jesce	AEDP/6		2.379.320	2.379.320	0,61%	27,73%
Cementeria	Ct		345.579	345.579	0,09%	4,03%
Valdadige - Lady cucine	AEDP/4		219.502	219.502	0,06%	2,56%
Serritello la Valle	AEDP/5		126.555	126.555	0,03%	1,48%
Asse commerciale Matera Nord	AEDP/7		1.761.724	1.761.724	0,45%	20,54%
TOTALE		876.799	9.595.336	10.472.135	2,70%	122,07%



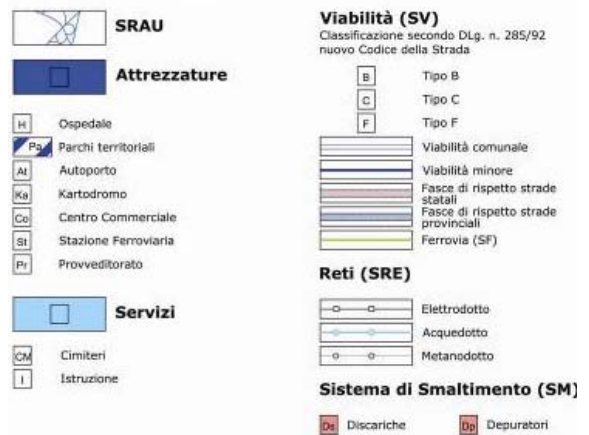
AMBITI E SUOLI - Sistema Insediativo Relazionale (Quadro di unione)

CR1 -TAV. 109

Legenda

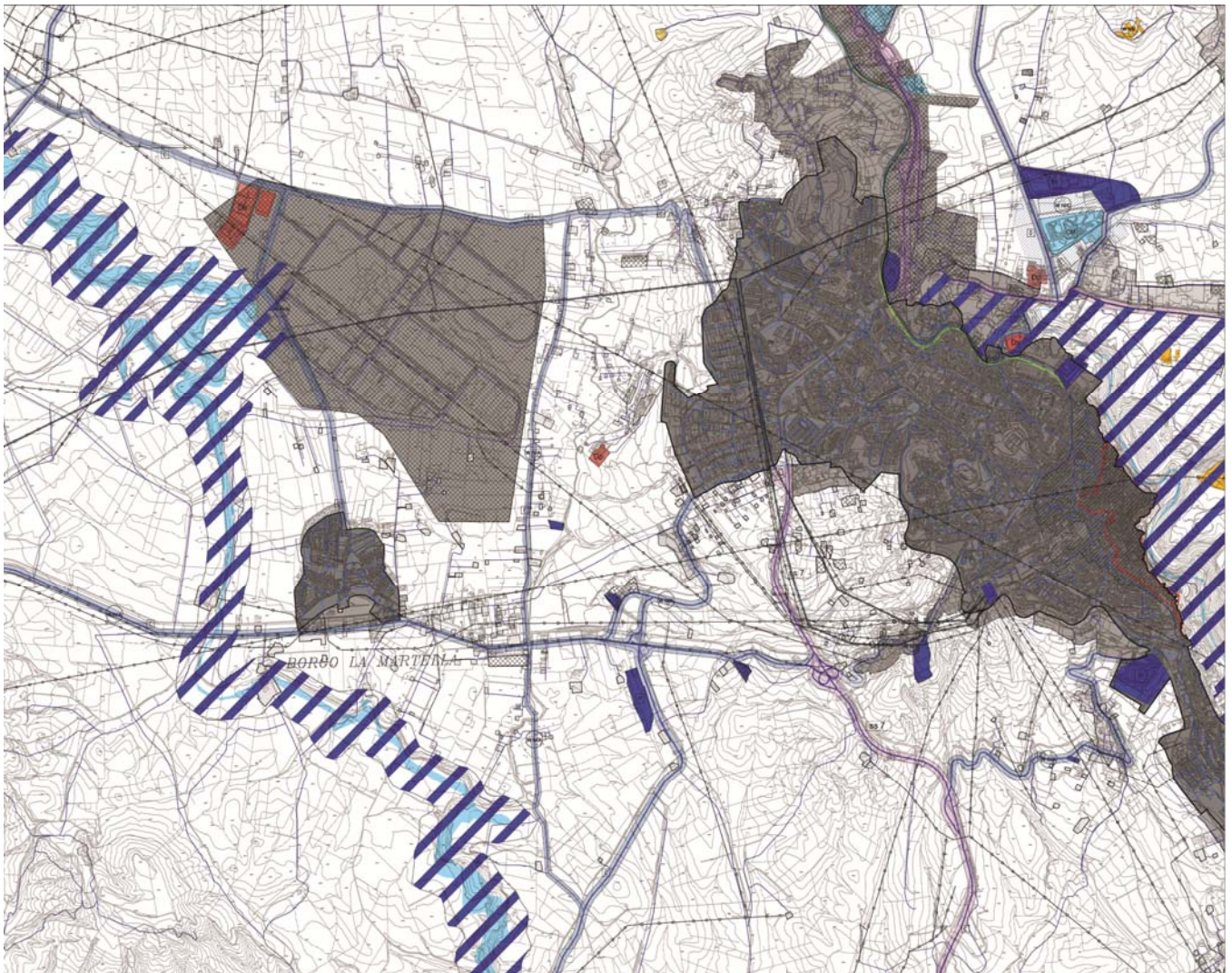


SUOLI RISERVATI ALL'ARMATURA URBANA



REPERTORIO

- WIV/A Fasce di rispetto stradale (DLgs n° 285/92)
- WIV/B Fasce di rispetto ferroviario (L. n° 650/79 e D.P.R. n° 753/80)
- WIV/C Fascia di rispetto cimiteriale (D.P.R. n° 285/90)
- WII/B Beni paesaggistici ed ambientali tutelati per legge (DLgs n° 42/04 art. 142)



AMBITI E SUOLI - Sistema Insediativo Relazionale

CR1 -TAV. 114

Legenda

Perimetro Comunale

AMBITI URBANI

Suoli Urbanizzati (SU) Centro Storico
 Limite Ambito Urbano Sassi

AMBITI PERI URBANI

Insediamenti periurbani diffusi
 Limite ambito periurbano

AMBITI EXTRA URBANI

Insediamenti diffusi agricoli
 Insediamenti diffusi extraurbani privi di organicità
 Insediamenti tutelati per legge (DLgs. n° 42/04)
 Insediamenti produttivi esterni agli ambiti urbani
 Masserie

SUOLI RISERVATI ALL'ARMATURA URBANA

SRAU

Attrezzature

Ospedale
 Parchi territoriali
 Autoporto
 Kartodromo
 Centro Commerciale
 Stazione Ferroviaria
 Provveditorato

Servizi

Cimiteri
 Istruzione
 Forze dell'ordine

REPERTORI

WIV/A Fasce di rispetto stradale (DLgs n° 285/92)
 WIV/B Fasce di rispetto ferroviario (L. n° 690/79 e D.P.R. n° 753/80)
 WIV/C Fasce di rispetto cimiteriale (D.P.R. n° 285/90)
 WIV/D Fasce di rispetto elettrodotti (D.P.C.M n° 234/92)
 WII/B Beni paesaggistici ed ambientali tutelati per legge (DLgs n° 42/04 art. 142)

Viabilità (SV)

Classificazione secondo DLg. n. 285/92 nuovo Codice della Strada

Tipo B
 Tipo C
 Tipo F

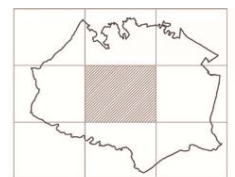
Viabilità comunale
 Viabilità minore
 Fasce di rispetto strade statali
 Fasce di rispetto strade provinciali
 Ferrovia (SF)

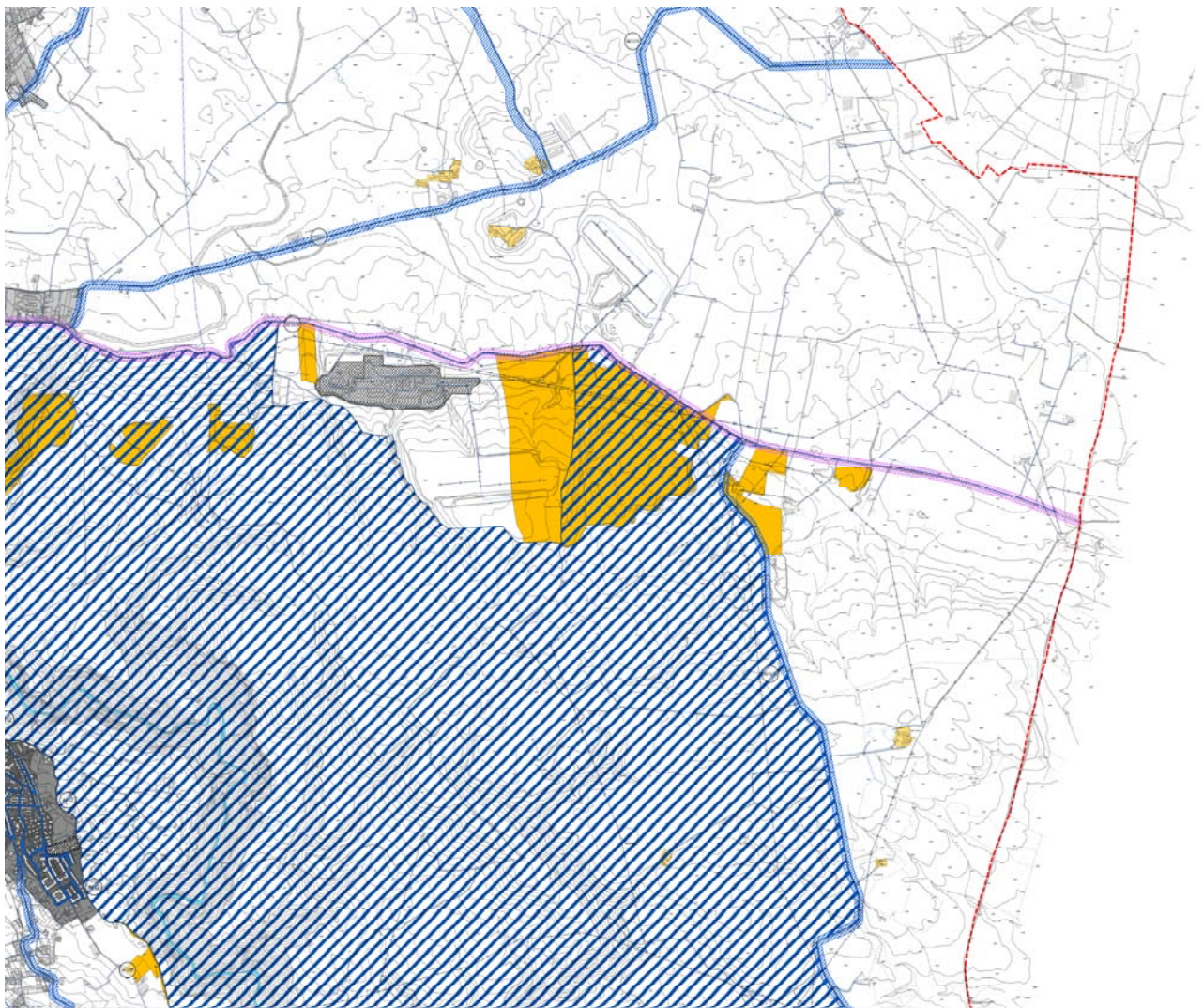
Reti (SRE)

Elettrodotto
 Acquedotto
 Metanodotto

Sistema di Smaltimento (SM)

Discariche Depuratori





AMBITI E SUOLI - Sistema Insediativo Relazionale

CR1 -TAV. 115

Legenda

Perimetro Comunale

AMBITI URBANI

Suoli Urbanizzati (SU) Centro Storico
 Limite Ambito Urbano Sassi

AMBITI PERI URBANI

Insediamenti periurbani diffusi
 Limite ambito periurbano

AMBITI EXTRA URBANI

Insediamenti diffusi agricoli
 Insediamenti diffusi extraurbani privi di organicità
 Insediamenti tutelati per legge (DLgs. n° 42/04)
 Insediamenti produttivi esterni agli ambiti urbani
 Masserie

SUOLI RISERVATI ALL'ARMATURA URBANA

SRAU
 Attrezzature
 Ospedale
 Parchi territoriali
 Autoporto
 Kartodromo
 Centro Commerciale
 Stazione Ferroviaria
 Provveditorato
 Servizi
 Cimiteri
 Istruzione
 Forze dell'ordine

REPERTORI

WIV/A Fasce di rispetto stradale (DLgs n° 285/92)
WIV/B Fasce di rispetto ferroviario (L. n° 650/79 e D.P.R. n° 753/80)
WIV/C Fasce di rispetto cimiteriale (D.P.R. n° 285/90)
WIV/D Fasce di rispetto elettrodotti (D.P.C.M n°234/92)
WII/B Beni paesaggistici ed ambientali tutelati per legge (DLgs n° 42/04 art. 142)

Viabilità (SV)

Classificazione secondo DLg. n. 285/92 nuovo Codice della Strada

Tipo B
 Tipo C
 Tipo F

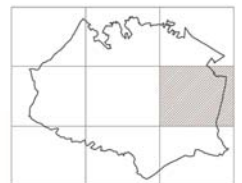
Viabilità comunale
 Viabilità minore
 Fasce di rispetto strade statali
 Fasce di rispetto strade provinciali
 Ferrovia (SF)

Reti (SRE)

Elettrodotto
 Acquedotto
 Metanodotto

Sistema di Smaltimento (SM)

Discariche Depuratori



1.2 SISTEMA INSEDIATIVO – Suoli Non Urbanizzati / SNU

TAB DP10		QUANTIFICAZIONE DEI SUOLI NON URBANIZZATI - SNU -					
A		Territorio Comune	mq	388.320.000			
			ha	38.832			
B		Perimetro RU 2010	mq	8.578.822			
			ha	858			
Classificazione		Superfici	Percentuali				
			di A	di B			
		mq	%	%			
I	Territorio Comunale	388.320.000	100,00%	4526,50%			
II	SRAU - Suoli destinati all'armatura urbana -	9.959.139	2,56%	116,09%			
III	SU - Suoli urbanizzati -	23.226.781	5,98%	270,75%			
IV = II + III	Subtot SRAU + SU	33.185.920	8,55%	386,84%			
V = I - IV	SNU - Suoli non urbanizzati						
TOTALI	mq	355.134.080	91,45%	4139,66%			
	ha	35.513					
TAB DP03		STRADE PRESENTI SUL TERRITORIO COMUNALE					
Perimetro di applicazione		Lunghezze		Superfici		Percentuali	
		ml	km	mq	ha	di A	di B
A	Territorio Comune			388.320.000	38.832	100,00%	4526,50%
B	Perimetro RU 2010			8.578.822	858	2,21%	100,00%
	Strade entro RU	168.345	168	1.205.172	121	0,31%	14,05%
	Strade fuori dal RU	866.958	867	6.208.659	621	1,60%	72,37%
	Totale strade	1.035.303	1.035	7.247.754	725	1,87%	84,48%
	Strade impermeabili	513.558	514	4.247.720	425	1,09%	49,51%
	Strade semipermeabili	521.745	522	3.000.034	300	0,77%	34,97%

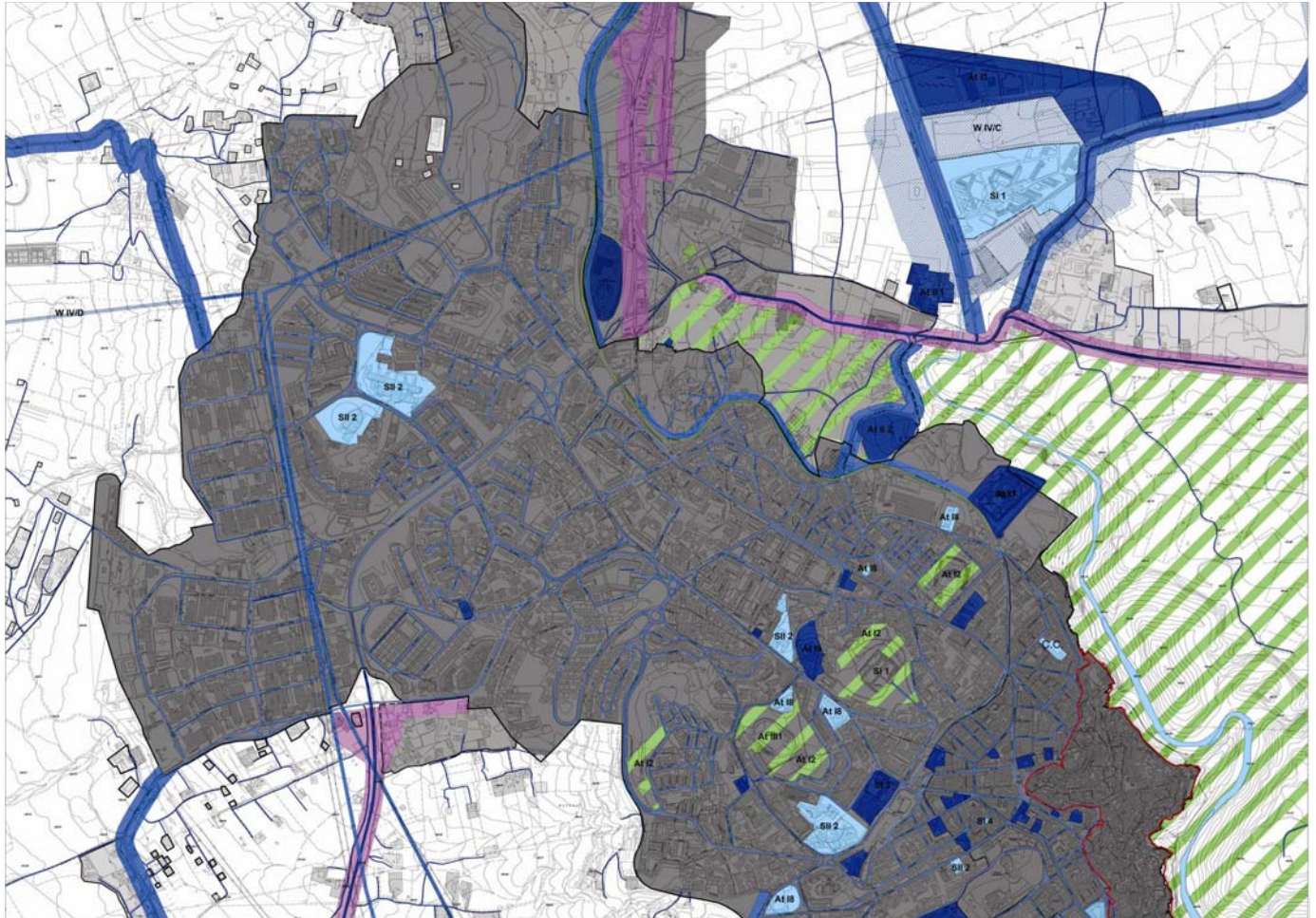
1.3 SISTEMA INSEDIATIVO – Suoli Riservati all'Armatura Urbana / SRAU

TAB DP08	QUANTIFICAZIONE DEI SUOLI RISERVATI ALL'ARMATURA URBANA - SRAU -			
A	Territorio Comune	mq	388.320.000	
		ha	38.832	
B	Perimetro RU 2010	mq	8.578.822	
		ha	858	
Classificazione	Superfici	Percentuali		
		di A	di B	
	mq	%	%	
STRADE	SUBTOT STRADE	7.247.754	1,87%	84,48%
SERVIZI DI QUARTIERE	Verde pubblico attrezzato	1.466.183	0,41%	18,35%
	Istruzione inferiore	158.271	0,04%	1,84%
	Parcheggi	80.407	0,02%	0,94%
	Interesse comune	199.083	0,05%	2,32%
	SUBTOT SERVIZI DI QUARTIERE	2.011.955	0,52%	23,45%
ZONE F	SCUOLE SUPERIORI*	228.306	0,06%	2,66%
	OSPEDALI	131.806	0,03%	1,54%
	PARCHI URBANI E TERRITORIALI **	339.318	0,09%	3,96%
	SUBTOT ATTREZZATURE A SCALA URBANA E TERRITORIALE NORMATE	699.430	0,18%	8,15%
TOTALI	mq	9.959.139	2,56%	116,09%
	ha	996		

* Nel computo delle quantità relative alle scuole superiori si è ritenuto di classificare "non conforme" la superficie dell'azienda agricola annessa all' Istituto tecnico agrario.

** Dalla relazione della bozza di RU 2007: contributo del Parco regionale delle chiese rupestri del materano da precisare nel Psc - ab 65829 X 10,07 mq/ab = mq 662.898

Quanto al contributo del Parco Regionale delle Chiese Rupestri, si è considerato il primo lotto del parco extraurbano delle cave - VR426 e VR427 -, nella categoria dell'attuato e la rimanente area compresa tra il perimetro del Parco regionale e via San Vito - VR425 - nella categoria del non attuato.



AMBITI E SUOLI - Sistema Insediativo Relazionale

CR1 -TAV. 119

Legenda

Perimetro Comunale

AMBITI URBANI

- Suoli Urbanizzati (SU)
- Limite Ambito Urbano
- Suoli non urbanizzati (SNU)
- Centro Storico
- Sassi

AMBITI PERI URBANI

- Insedimenti periurbani
- Limite Ambito Peri Urbano

AMBITI EXTRA URBANI

- Insedimenti diffusi agricoli
- Insedimenti diffusi extraurbani privi di organicità
- Insedimenti produttivi esterni agli ambiti urbani

SUOLI RISERVATI ALL'ARMATURA URBANA

- Attrezzature esistenti
- SRAU
- Servizi esistenti

SISTEMA RELAZIONALE

VIABILITA' (SV) Classificazione secondo DLg. n. 285/92nuovo Codice della S

[B] Tipo B [C] Tipo C [F] Tipo F

- Viabilità comunale
- Viabilità minore
- Fasce di rispetto strade statali
- Fasce di rispetto strade provinciali
- Fasce di rispetto cimiteriale
- Ferrovia (SF)

REPERTORI

W10/A Fasce di rispetto stradale (D.Lgs. n° 285/92)
 W10/B Fasce di rispetto stradale (D.Lgs. n° 285/92)
 W10/C Fasce di rispetto stradale (D.Lgs. n° 285/92)
 W10/D Fasce di rispetto provinciale (L. n° 650/75 e D.P.R. n° 753/60)
 W10/E Fasce di rispetto cimiteriale (D.P.R. n° 614/49)

RETI TECNOLOGICHE

Reti (SRE)

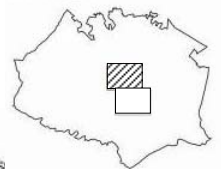
- Elettrodotta
- Acquedotto
- Metanodotta

REPERTORI

At 12: Attrezzature di interesse collettivo
 At 13: Ospedali
 At 14: Parchi urbani e territoriali
 At 15: Autostrade
 At 16: Nucleo urbano
 At 17: Centro Commerciale
 At 18: Stazione Ferroviaria
 At 19: Pavedimentato
 At 20: Cava Cinescopio
 At 21: Caserma forze dell'ordine
 At 22: Università
 At 23: Cinema teatro

ATTREZZATURE-SERVIZI

At 11: Attrezzature di servizio (SM)
 At 11.1: Segnaposti
 At 11.2: Discariche
 At 12: Attrezzature tecnologiche
 At 13.1: Cabine elettrodotti
 At 13.2: Attrezzature sportive
 At 14.1: Campus di ricerca
 At 15.2: Serbatoi e sollevatori ACP
 At 16: Servizi di interesse comune
 At 17: Caserma
 At 18: Municipio
 At 19: Ufficio Postale
 At 20: Servizi per l'istruzione
 At 21: Scuola Media
 At 22: Scuola Superiore





AMBITI E SUOLI - Sistema Insediativo Relazionale

CR1 -TAV. 120

Legenda

Perimetro Comunale

AMBITI URBANI

Suoli Urbanizzati (SU)

Suoli non urbanizzati (SNU)

Limite Ambito Urbano

Centro Storico

Sassi

AMBITI PERI URBANI

Insediamenti periurbani

Limite Ambito Peri Urbano

AMBITI EXTRA URBANI

Insediamenti diffusi agricoli

Insediamenti diffusi extraurbani privi di organicità

Insediamenti produttivi esterni agli ambiti urbani

SUOLI RISERVATI ALL'ARMATURA URBANA

Attrezzature esistenti

SRAU

Servizi esistenti

SISTEMA RELAZIONALE

VIABILITA' (SV) Classificazione secondo DLg. n. 285/92nuovo Codice della S

B Tipo B **C** Tipo C **F** Tipo F

- Viabilità comunale
- Viabilità minore
- Fasce di rispetto strade statali
- Fasce di rispetto strade provinciali
- Fascia di rispetto cimiteriale
- Ferrovia (SF)

REPERTORI

- W00/A Fascia di rispetto stradale (DLgs n° 285/92)
- W00/A Fascia di rispetto stradale (DLgs n° 285/92)
- W00/C Fascia di rispetto comunale (D.P.R. n° 245/94)
- W00/B Fascia di rispetto provinciale (D.L. n° 452/78 e D.P.R. n° 723/00)
- W00/D Fascia di rispetto cimiteriale (D.P.R. n° 244/94)

RETI TECNOLOGICHE

Reti (SRE)

- Elettrodotto
- Acquedotto
- Metanodotto

REPERTORI

- At IX Attrezzature di interesse collettivo
- At II Dispensare/presidi sanitari
- At II 1 Parchi urbani e territoriali
- At II 2 Autoparco
- At 13 Kartodromo
- At 15 Centro Commerciale
- At 15 Stazione Ferroviarie FS-FAL
- At 16 Provveditorato
- At 17 Casa Circondariale
- At 18 Caserme-forze dell'ordine
- At 19 Università
- At 110 Cinema teatro
- At 111 Conera di Commercio
- At 112 Tribunale
- At 113 Catasto
- At 114 Genio Civile
- At 115 Motorizzazione
- At 116 Consegna di Beni
- At 117 Prefettura
- At 118 Provincia
- At 119 Casa di riposo

ATTREZZATURE-SERVIZI

- At II Attrezzature di smaltimento (SM)
- At II 1 Depuratori
- At II 2 Discariche
- SIX Servizi di interesse collettivo-uffici
- SII Cimitero
- S12 Municipio
- S13 Museo
- S14 Ufficio Postale
- S15 Banca D'Italia
- S16 Prefettura
- S17 Provincia
- S18 Biblioteca
- S11X Servizi per l'istruzione
- S11 1 Scuole Medie
- S11 2 Scuole Superiori
- S11 3 Conservatorio



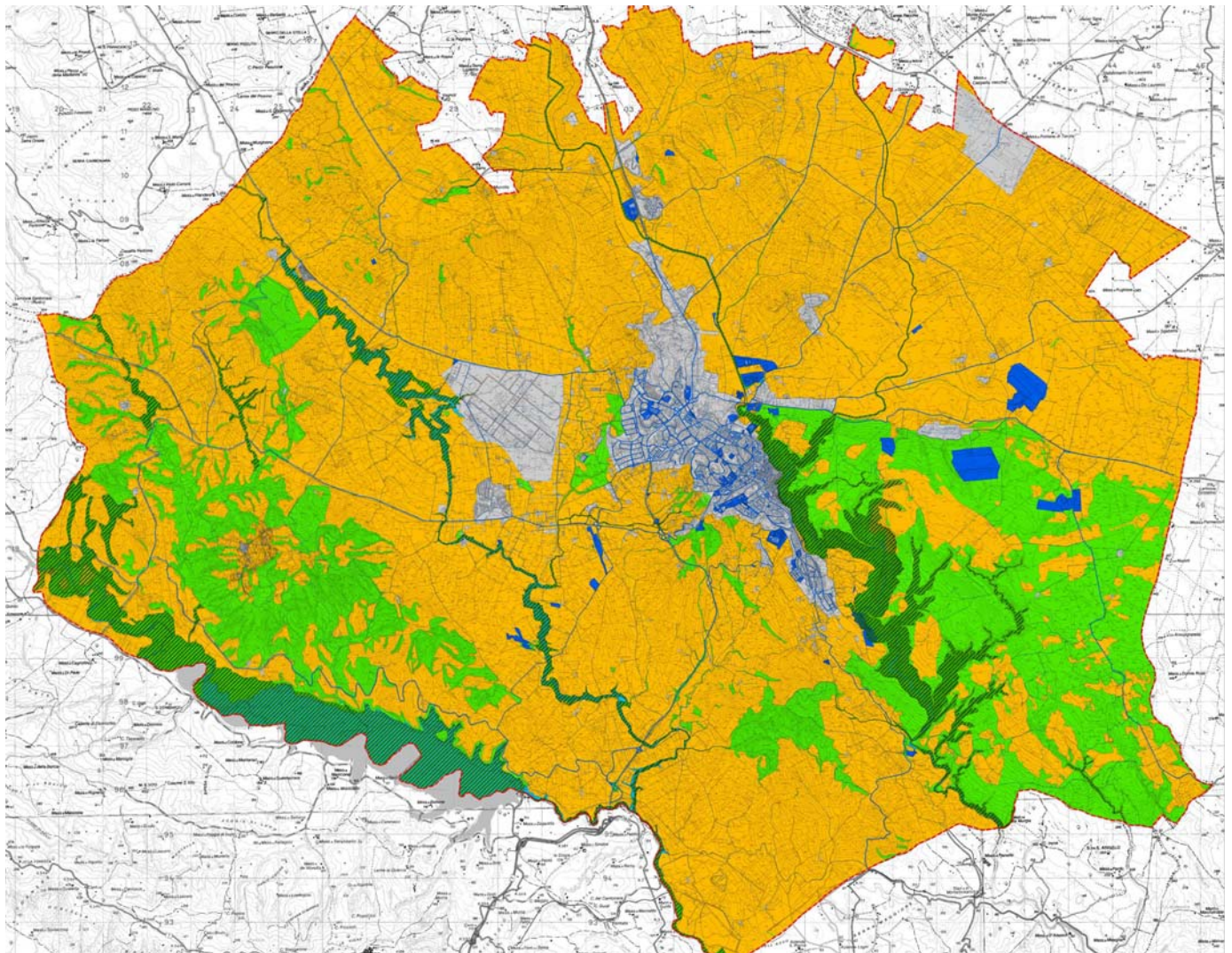
1.3.1 SISTEMA INSEDIATIVO – Verde

TAB DP05	Verde pubblico di quartiere, urbano e territoriale				
A	Territorio Comune	Superficie	mq	388.320.000	
			ha	38.832	
B	Perimetro RU 2010	Superficie	mq	8.578.822	
			ha	858	
CLASSIFICAZIONE	RICOGNIZIONE VERDE PUBBLICO			Percentuali	
	ATTUATO	DI PREVISIONE	TOTALE	di A	di B
	mq	mq	mq	%	%
VERDE PUBBLICO DI QUARTIERE	892.554	0	892.554	0,27%	12,36%
PARCHI URBANI E TERRITORIALI	390.513	284.237	674.750	0,09%	3,96%
	*	**			
Verde da comparti - PRG '99 e PRG/'75		299.551	299.551	0,08%	3,49%
TOTALI		mq	1.913.511	0,49%	22,31%
		ha	191,35		

* Cava del Sole + Parchi Urbani

** La Quota parte del Parco delle Chiese Rupestri tra via di San Vito e la SS7 Appia

Totale abitanti da Censimento 2011	ab	60918
Stima dell'incremento ventennale	10,00% ab	6.091
Abitanti stimati	ab	67.000
Dotazione per abitante - offerta -	mq/ab	30,10
Dotazione per abitante - richiesta -	mq/ab	24,00
Dotazione per abitante - richiesta -	mq	1.525.524
Saldo - offerta meno richiesta -	mq/ab	6,10
Saldo - offerta meno richiesta -	mq	387.987



CARTA DI SINTESI
(Quadro di unione)

CR1 -TAV. 121

Legenda

-  **SI - Sistema Insediativo**

-  **SRAU - Suoli Riservati Armatura Urbana**

-  **SNA - Sistema Naturalistico Ambientale
Sistema Agricolo**
-  **SNA - Sistema Naturalistico Ambientale
Sistema vegetazionale/naturalistico**
-  **SNA - Sistema Naturalistico Ambientale
Corridoi di continuità ambientale**

1.3.1 SISTEMA INSEDIATIVO – Standard servizi escluso il verde pubblico

TAB DP06	DOTAZIONE DI STANDARD DI QUARTIERE - A MENO DEL VERDE PUBBLICO-					
A	Territorio Comune	Superficie	mq	388.320.000		
			ha	38.832		
B	Perimetro RU 2010	Superficie	mq	8.578.822		
			ha	858		
CLASSIFICAZIONE	SUPERFICI				Percentuali	
	I	II	III	IV = I + II	di A	di B
	ATTUATO CONFORME	NON ATTUATO	ATTUATO	TOTALE		
	mq	mq	mq	mq	%	%
Istruzione inferiore	147.693	10.578	168.172	158.271	0,04%	1,84%
Parcheggi	80.407	0	81.206	80.407	0,02%	0,94%
Servizi di interesse comune	135.659	18.100	224.795	153.759	0,04%	1,79%
Strutture sanitarie e/o di assistenza	45.324	0	45.324	45.324	0,01%	0,53%
TOTALI			mq	437.761	0,11%	5,10%
			ha	43,78		

1.3.1 SISTEMA INSEDIATIVO – Attrezzature

TAB DP07	DOTAZIONE DI ATTREZZATURE A SCALA URBANA					
A	Territorio Comune	Superficie	mq	388.320.000		
			ha	38.832		
B	Perimetro RU 2010	Superficie	mq	8.578.822		
			ha	858		
CLASSIFICAZIONE	SUPERFICI				Percentuali	
	I	II	III	IV = I + II	di A	di B
	ATTUATO, CONFORME	NON ATTUATO	ATTUATO	TOTALE		
	mq	mq		mq	%	%
SCUOLE SUPERIORI*	228.306	0	363.612	228.306	0,06%	2,66%
OSPEDALI	131.806	0	0	131.806	0,03%	1,54%
PARCHI URBANI E TERRITORIALI **	55.080	284.238	0	339.318	0,09%	3,96%
TOTALI			mq	699.430	0,18%	8,15%
			ha	69,94		

* Nel computo delle quantità relative alle scuole superiori si è ritenuto di classificare "non conforme" la superficie dell'azienda agricola annessa all' Istituto tecnico agrario.

** Dalla relazione della bozza di RU 2007: contributo del Parco regionale delle chiese rupestri del materano da precisare nel Psc - ab 65829 X 10,07 mq/ab = mq 662.898

Quanto al contributo del Parco Regionale delle Chiese Rupestri, si è considerato il primo lotto del parco extraurbano delle cave - VR426 e VR427 -, nella categoria dell'attuato e la rimanente area compresa tra il perimetro del Parco regionale e via San Vito - VR425 - nella categoria del non attuato.

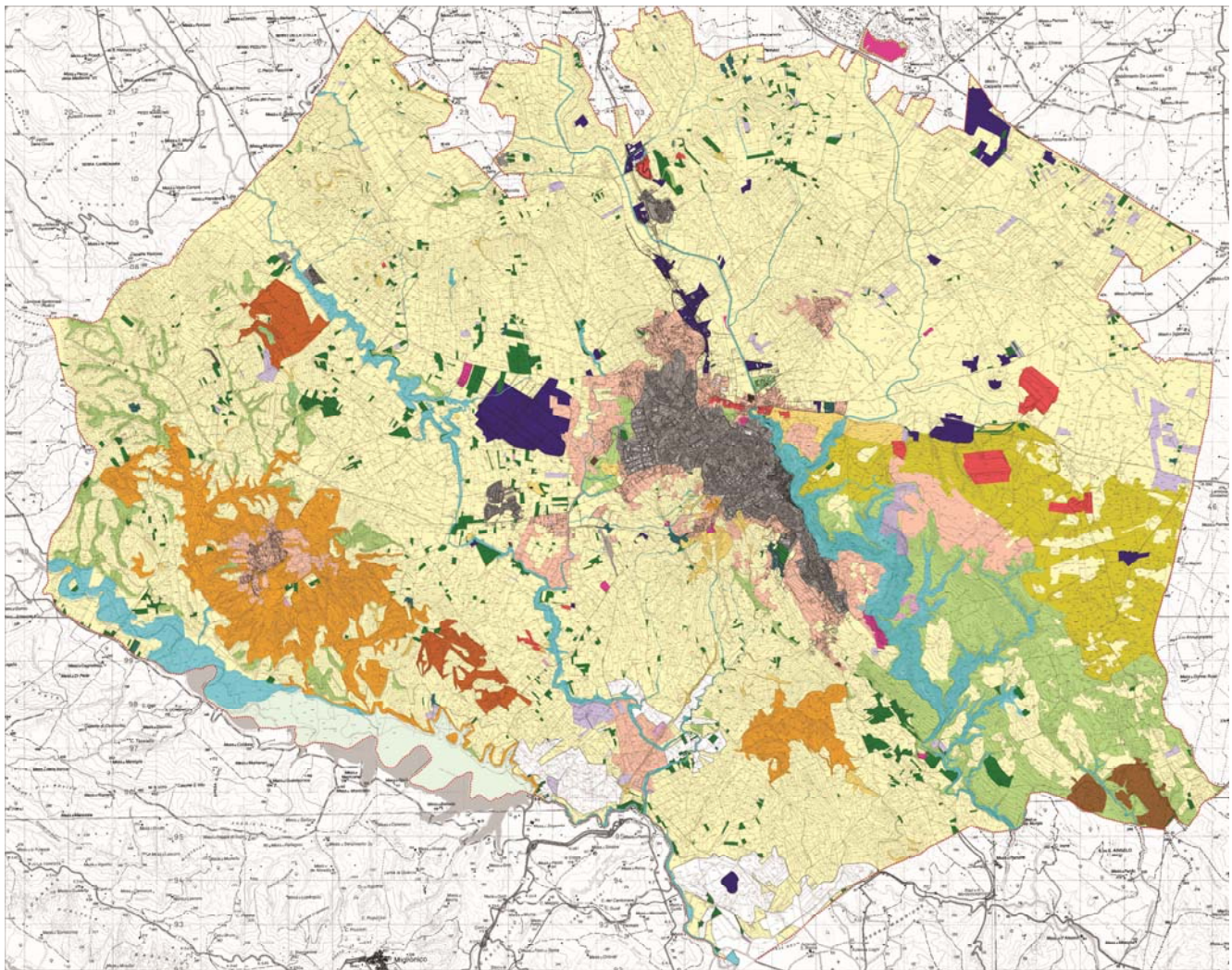
2. SISTEMA RELAZIONALE – Viabilità / SR

TAB DP03		STRADE PRESENTI SUL TERRITORIO COMUNALE					
Perimetro di applicazione		Lunghezze		Superfici		Percentuali	
		ml	km	mq	ha	di A	di B
A	Territorio Comune			388.320.000	38.832	100,00%	4526,50%
B	Perimetro RU 2010			8.578.822	858	2,21%	100,00%
	Strade entro RU	168.345	168	1.205.172	121	0,31%	14,05%
	Strade fuori dal RU	866.958	867	6.208.659	621	1,60%	72,37%
	Totale strade	1.035.303	1.035	7.247.754	725	1,87%	84,48%
	Strade impermeabili	513.558	514	4.247.720	425	1,09%	49,51%
	Strade semipermeabili	521.745	522	3.000.034	300	0,77%	34,97%

3 SISTEMA NATURALISTICO AMBIENTALE - SNA

Aree Suoli Coltivati ed a Pascolo

TAB DP11		QUANTIFICAZIONE DEI SUOLI COLTIVATI ED A PASCOLO		
A		Territorio Comune	mq	388.320.000
			ha	38.832
B		Perimetro RU 2010	mq	8.578.822
			ha	858
Classificazione		Superfici	Percentuali	
			di A	di B
		mq	%	%
	Seminativi	250.265.667	64,45%	2917,25%
	Accostamento varie colture	17.232.071	4,44%	200,87%
	Pascolo - altopiano murgico -	14.899.641	3,84%	173,68%
	Vegetazione erbacea rada	3.852.127	0,99%	44,90%
	Uliveti e frutteti	8.214.799	2,12%	95,76%
	Vigneti	4.044.472	1,04%	47,14%
I	Subtot uso agricolo al lordo delle strade	298.508.777	76,87%	3479,60%
II	Strade al di fuori dell'ambito urbano	6.208.659	1,60%	72,37%
III	Insedimenti diffusi	2.818.109	0,73%	32,85%
TOTALE		mq	289.482.009	74,55%
(I - II - III)		ha	28.948	



USO DEL SUOLO

(Quadro di unione)

CR1 -TAV. 37

Legenda

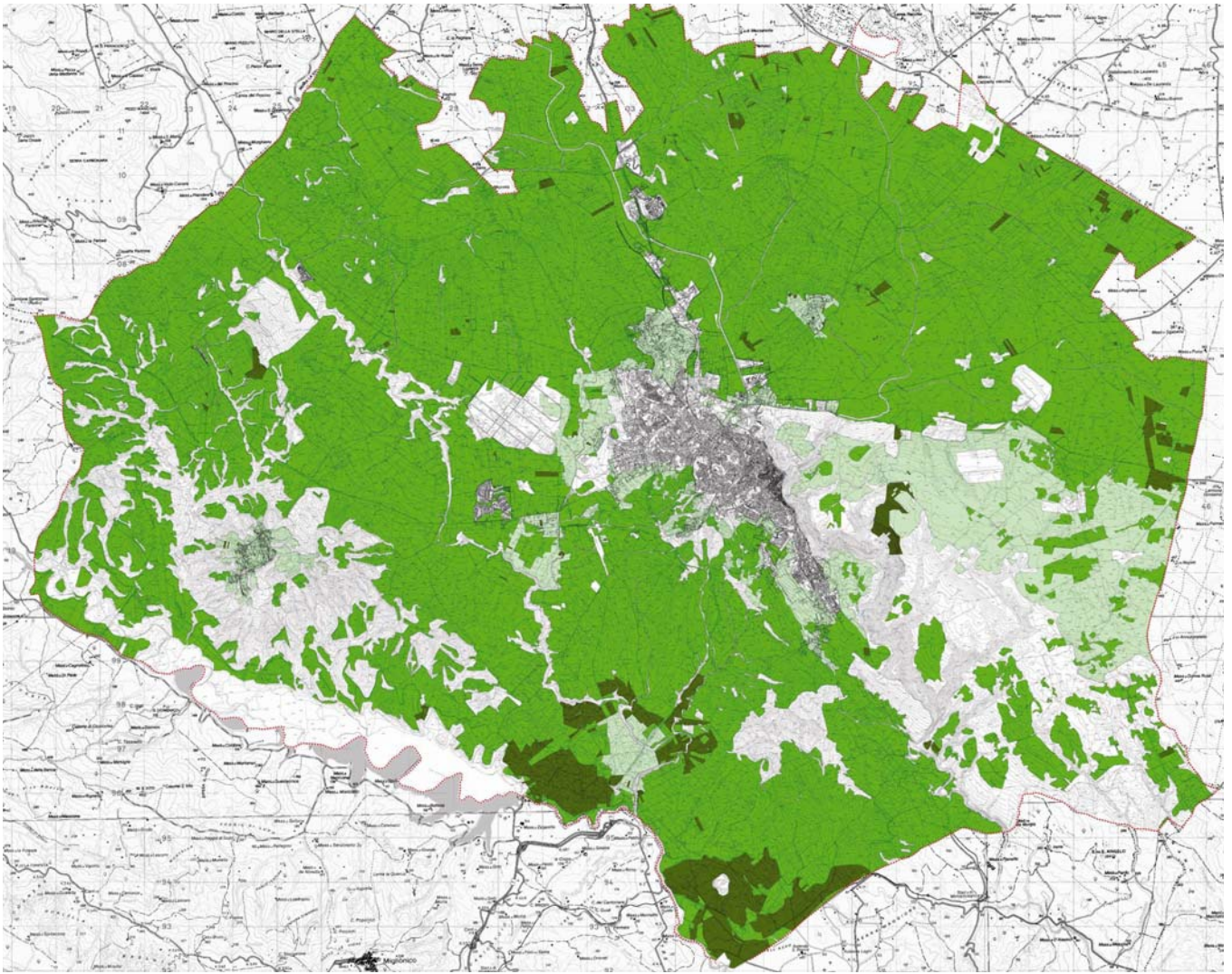
SISTEMA AGRICOLO

- Seminativi
- Oliveti
- Frutteti
- Vigneti
- Pascoli
- Sistemi colturali e particellari permanenti
- Particelle irrigue

3.1 SISTEMA NATURALISTICO AMBIENTALE

Suoli Agricoli

Suoli agricoli di valore alto	mq	21.984.994	5,66%	256,27%
	ha	2.198		



IMPIANTI AGRICOLI – Areali di Valore
(Quadro di unione)

CR2 -TAV. 145

Legenda

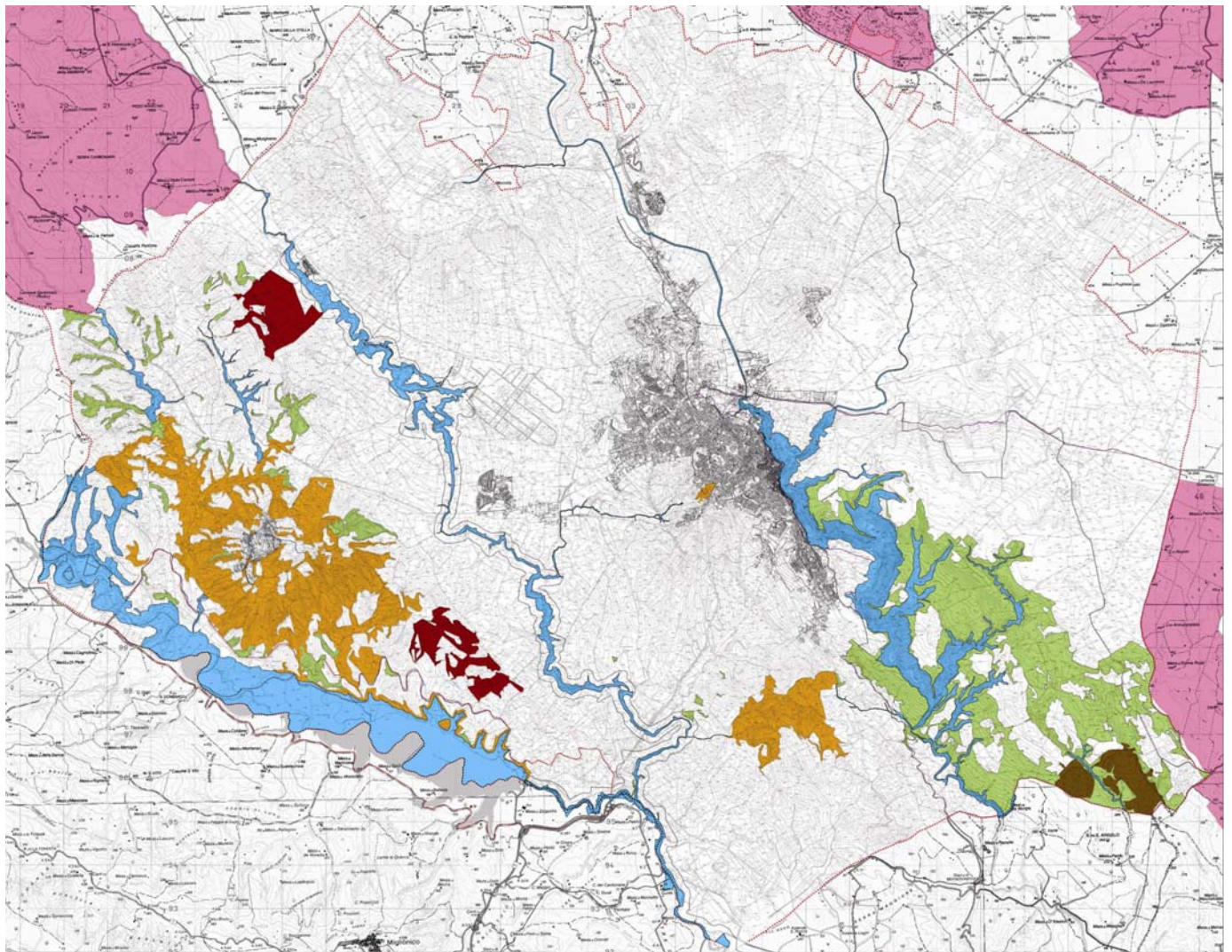


3.2 SISTEMA NATURALISTICO AMBIENTALE - SNA

Boschi ed Aree Protette

TAB DP12		QUANTIFICAZIONE DELLE AREE BOSCADE, DI MACCHIA MEDITERRANEA E DI FORMAZIONI RIPARIALI			
A	Territorio Comune	mq	388.320.000		
		ha	38.832		
B	Perimetro RU 2010	mq	8.578.822		
		ha	858		
Classificazione	Superfici	Percentuali			
		di A	di B		
	mq	%	%		
Boschi di latifoglie - Bosco di Lucignano -		1.746.608	0,45%	20,36%	
Aree di rimboscimento - conifere ed essenze per lo più alloctone -		21.592.792	5,56%	251,70%	
Macchia mediterranea		24.497.812	6,31%	285,56%	
Formazioni ripariali		17.521.360	4,51%	204,24%	
TOTALI	mq	65.358.572	16,83%	761,86%	
	ha	6.536			

TAB DP13		QUANTIFICAZIONE DELLE AREE PROTETTE			
A	Territorio Comune	mq	388.320.000		
		ha	38.832		
B	Perimetro RU 2010	mq	8.578.822		
		ha	858		
Classificazione	Superfici	Percentuali			
		di A	di B		
	mq	%	%		
Parco delle chiese rupestri		59.069.404	15,21%	688,55%	
Oasi di San Giuliano		15.548.980	4,00%	181,25%	
TOTALI	mq	74.618.384	19,22%	869,80%	
	ha	7.462			



SISTEMA NATURALE - Sistema Naturalistico Ambientale CR1 -TAV. 25
(Quadro di unione)

Legenda

- Sito Bioitaly "Gravine di Matera"
Codice sito: IT9220135
- Sito Bioitaly "Lago San Giuliano e Timmari"
Codice sito: IT9220144
- Sito Bioitaly Regione Puglia
- Parco Regionale archeologico-storico-naturale delle chiese rupestri del materano
- Riserva naturale regionale San Giuliano

- Boschi di latifoglie
- Rimboscimento a conifere
- Aree a vegetazione sclerofita con rimboscimento a conifere
- Aree a vegetazione sclerofita

- Corridoi di continuità ambientale

4. AREE VINCOLATE

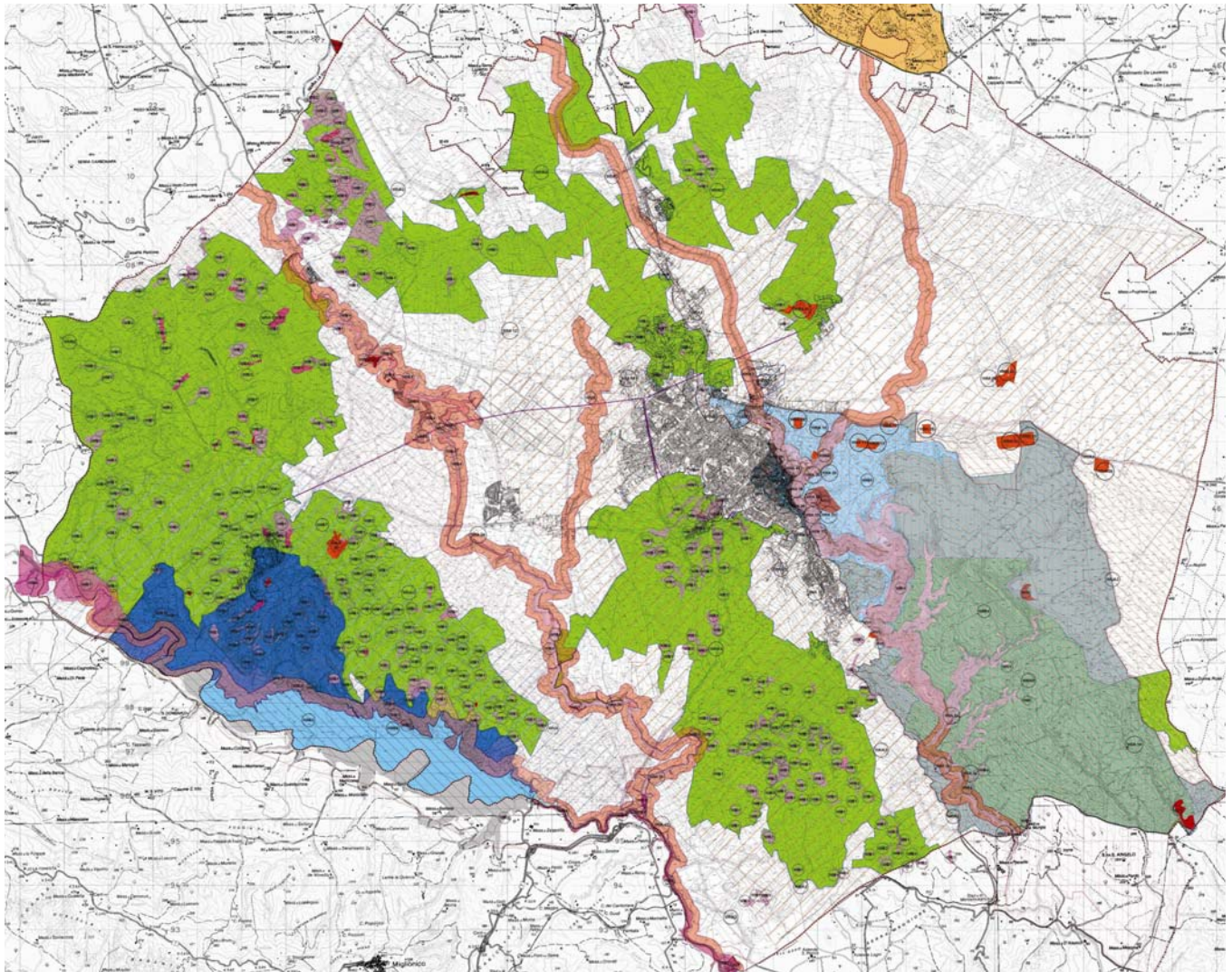
TAB DP14		QUANTIFICAZIONE DELLE AREE VINCOLATE		
A	Territorio Comune	mq	388.320.000	
		ha	38.832	
B	Perimetro RU 2010	mq	8.578.822	
		ha	858	
Classificazione*	Superfici	Percentuali		
		di A	di B	
	mq	%	%	
Somma delle aree R3 ed R4 del PAI **		9.821.872	2,53%	114,49%
Aree di esondazione		1.645.570	0,42%	19,18%
Vincolo paesaggistico - art. 142 Dlgs 42/04 -		110.657.490	28,50%	1289,89%
Fasce di rispetto laghi		3.614.422	0,93%	42,13%
Fasce di rispetto fiumi		26.427.078	6,81%	308,05%
Aree SIC e ZPS		83.212.724	21,43%	969,98%
Aree di vincolo archeologico		2.516.497	0,65%	29,33%
TOTALI	mq	237.895.653	61,26%	2773,06%
	ha	23.790		

* L'operazione di somma delle aree di vincolo di varia natura è viziata dalla presenza di vaste superfici di sovrapposizione.

** La somma delle aree R1, R2, R3 ed R4 è pari a mq 19.791.465 - ha 1.979 -

AGGREGATO SUPERFICI DI VINCOLO A MENO DI SOVRAPPOSIZIONI	mq	186.074.687	47,92%	2169,00%
	ha	18.607		
Aree di vincolo idrogeologico - ex R.D. 3267/23 -		161.007.290	41,46%	1876,80%

TAB DP13		QUANTIFICAZIONE DELLE AREE PROTETTE		
A	Territorio Comune	mq	388.320.000	
		ha	38.832	
B	Perimetro RU 2010	mq	8.578.822	
		ha	858	
Classificazione	Superfici	Percentuali		
		di A	di B	
	mq	%	%	
Parco delle chiese rupestri		59.069.404	15,21%	688,55%
Oasi di San Giuliano		15.548.980	4,00%	181,25%
TOTALI	mq	74.618.384	19,22%	869,80%
	ha	7.462		



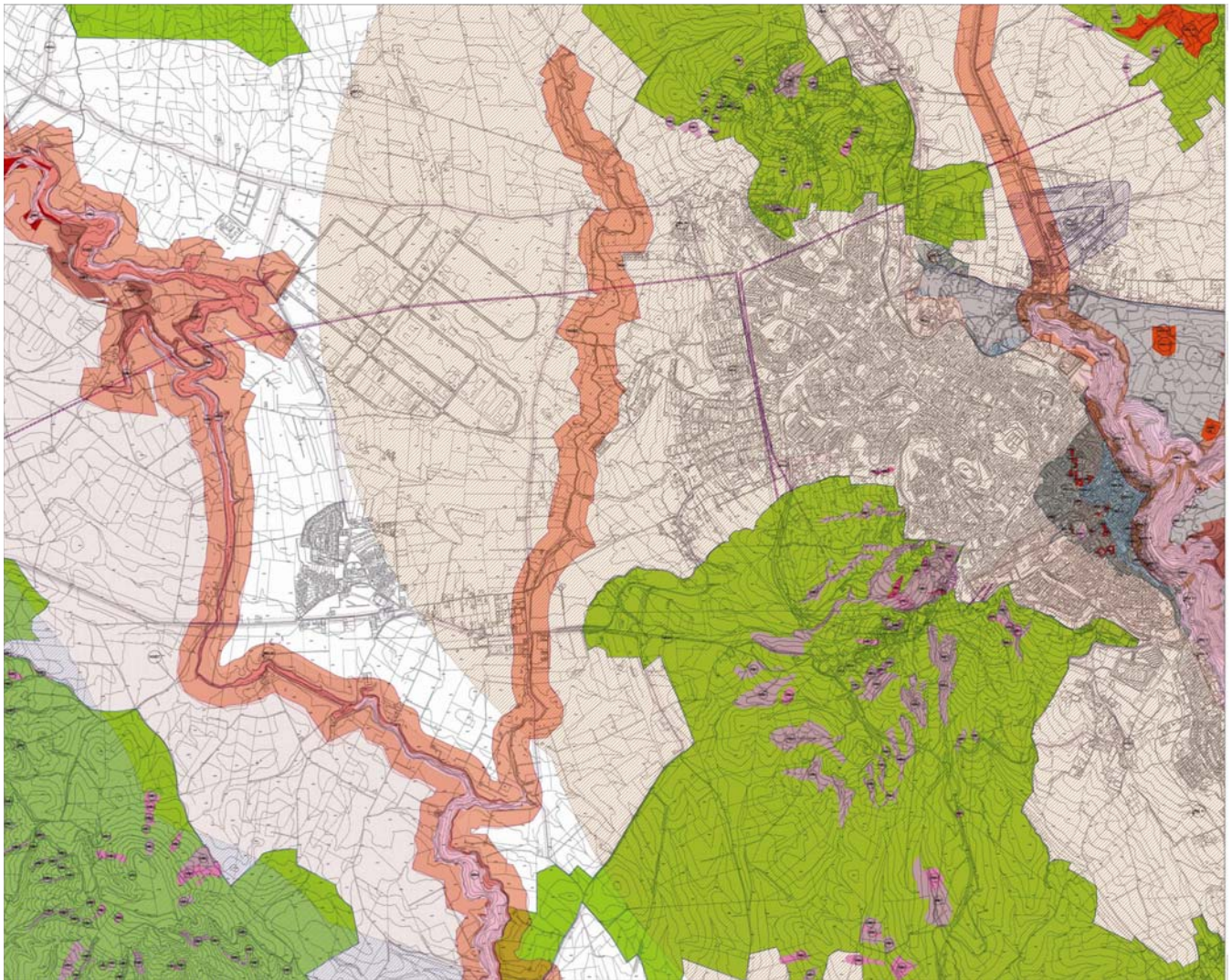
CARTA DEI VINCOLI – Vincoli

(Quadro di unione)

CdB -TAV. 97

Legenda

WIA Vincolo idrogeologico (R.D. n. 3267/23)		WIV Siti d'interesse comunitario (SIC) e Zone di Protezione Speciale (ZPS) (D.M. 03/04/2000)	
Zone a dominante verde WIA		Gravine di Matera IT9220135 WIV1	
WIB PAI - Vincolo idrogeologico (L. n. 183/89)		Lago S. Giuliano e Timmari IT9220144 WIV2	
R1 WIB1 R2 WIB2 R3 WIB3 R4 WIB4	Probabilità inondazione TR 500 WIB5 TR 200 500 WIB6 TR 30 200 500 WIB7	Rispetto Lago S. Giuliano e Timmari WIV4	
WIIA Immobili ed aree di notevole interesse pubblico (DLgs. n. 42/04 - art. 136)		Murgia Alta IT9120007 WIV5	
Unità edilizie con valore di emergenza storico-artistico-testimoniale Beni architettonici di interesse culturale		WIVA Fascia di rispetto stradale (DLgs. n. 285/92) e s. a.	
WIIIB Beni paesaggistici ed ambientali tutelati per legge (DLgs. n. 42/04 - art. 142)		Strade Comunali WIVA1	
Ramsar WIIIB1 Alveo fiume WIIIB2 Lago WIIIB3 Parco Chiese Rupestri WIIIB4 Rispetto alveo fiume WIIIB5	Rispetto lago WIIIB6 Area sott. a tutela (L. 1497/39)-1- WIIIB7 Area sott. a tutela (L. 1497/39)-2- WIIIB8 Oasi S. Giuliano WIIIB9	Strade Provinciali WIVA2	
WIIIA Patrimonio storico-artistico, DEA, archeologico a tutela diretta (DLgs. n. 42/04 - art. 10)		WIVB Fascia di rispetto ferroviario (L. n. 650/79 e D.P.R. 753/80)	
Sito iscritto UNESCO WIIIA2 Zona tampone UNESCO WIIIA3	Rione Sassi WIIIA4 Imm. ed aree di notevole inter. pubbl. WIIIA5	Ferrovie WIVB	
		WIVC Fascia di rispetto cimiteriale (D.P.R. 285/90)	
		Cimitero WIVC1	
		Fascia di rispetto Cimiteriale WIVC2	
		WIVD Fascia di rispetto elettrodotti (D.P.C.M. 23/04/92)	
		Elettrodotti 150 kv WIVD	
		WV Aree percorse dal fuoco (L. n. 353/2000)	
		Uso boschivo WV1	Uso pascolivo WV2



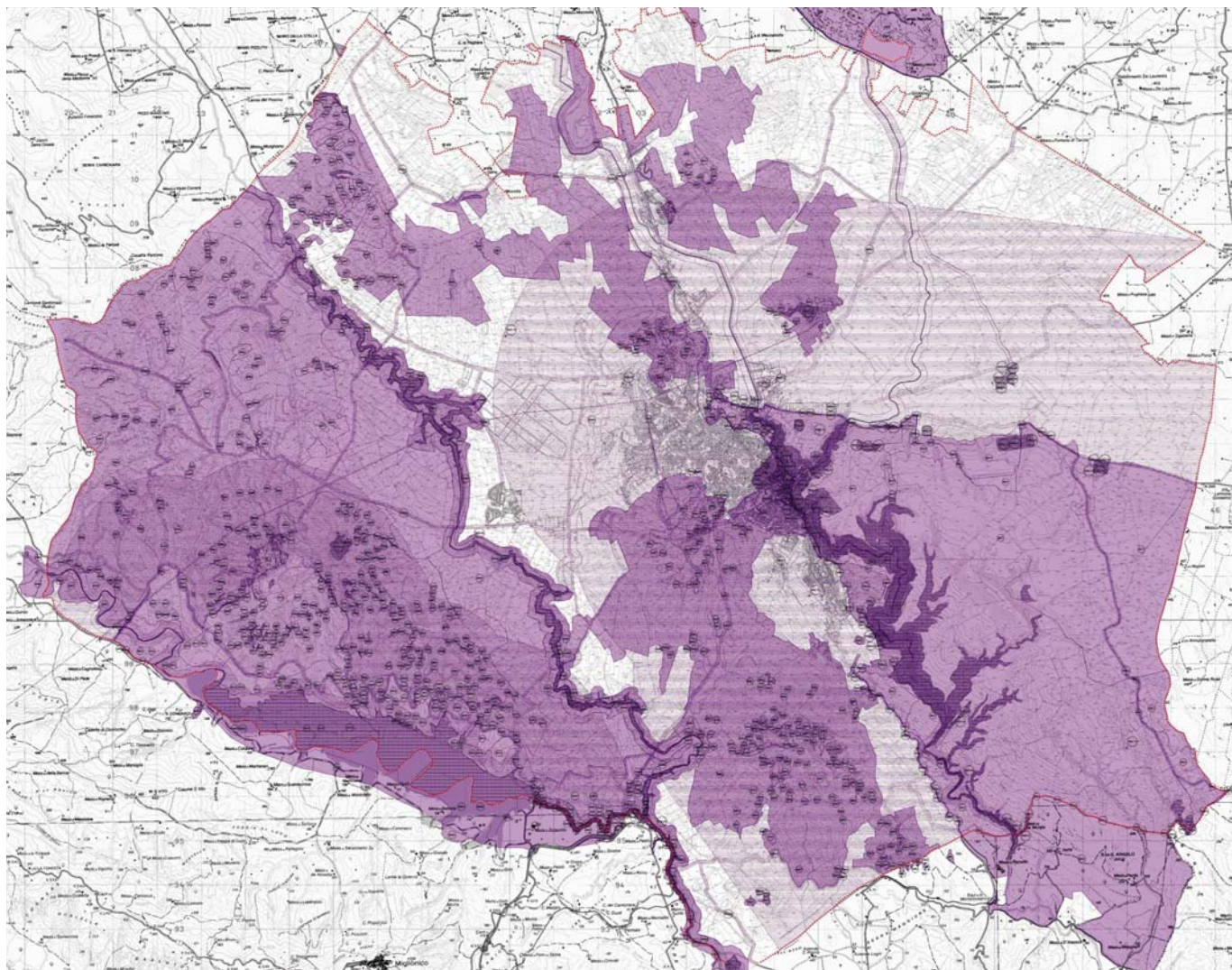
CARTA DEI VINCOLI – Vincoli

CdB -TAV. 102

Legenda

WIA Vincolo idrogeologico (R.D. n. 3267/23)	
Zone a dominante verde WIA	
WIB PAI - Vincolo idrogeologico (L. n. 183/89)	
R1 WIB1	Probabilità inondazione TR 500 WIB5 TR 200 500 WIB6 TR 30 200 500 WIB7
R2 WIB2	
R3 WIB3	
R4 WIB4	
WIIA Immobili ed aree di notevole interesse pubblico (DLgs. n. 42/04 - art. 136)	
Unità edilizie con valore di emergenza storico-artistico-testimoniale	
Beni architettonici di interesse culturale	
WIIB Beni paesaggistici ed ambientali tutelati per legge (DLgs. n. 42/04 - art. 142)	
Ramsar WIIB1	Rispetto lago WIIB6
Alveo fiume WIIB2	Area sott. a tutela (L. 1497/39)-1- WIIB7
Lago WIIB3	Area sott. a tutela (L. 1497/39)-2- WIIB8
Parco Chiese Rupestri WIIB4	Oasi S. Giuliano WIIB9
Rispetto alveo fiume WIIB5	
WIIIA Patrimonio storico-artistico, DEA, archeologico a tutela diretta (DLgs. n. 42/04 - art. 10)	
Sito Inscritto UNESCO WIIIA2	Rione Sassi WIIIA4
Zona tampone UNESCO WIIIA3	Imm. ed aree di notevole inter. pubbl. WIIIA5

WIV Siti d'interesse comunitario (SIC) e Zone di Protezione Speciale (ZPS) (D.M. 03/04/2000)	
Gravine di Matera IT9220135 WIV1	Rispetto Lago S. Giuliano e Timmari WIV4
Lago S. Giuliano e Timmari IT9220144 WIV2	Murgia Alta IT9120007 WIV5
Rispetto Gravine di Matera WIV3	
WIVA Fascia di rispetto stradale (DLgs. n. 285/92) e s. a.	
Strade Comunali WIVA1	Strade Statali WIVA3
Strade Provinciali WIVA2	
WIVB Fascia di rispetto ferroviario (L. n. 650/79 e D.P.R. 753/80)	
Ferrovie WIVB	
WIVC Fascia di rispetto cimiteriale (D.P.R. 285/90)	
Cimitero WIVC1	Fascia di rispetto Cimiteriale WIVC2
WIVD Fascia di rispetto elettrodotti (D.P.C.M. 23/04/92)	
Elettrodotti 150 kv WIVD	
WV Aree percorse dal fuoco (L. n. 353/2000)	
Uso boschivo WV1	Uso pascolivo WV2



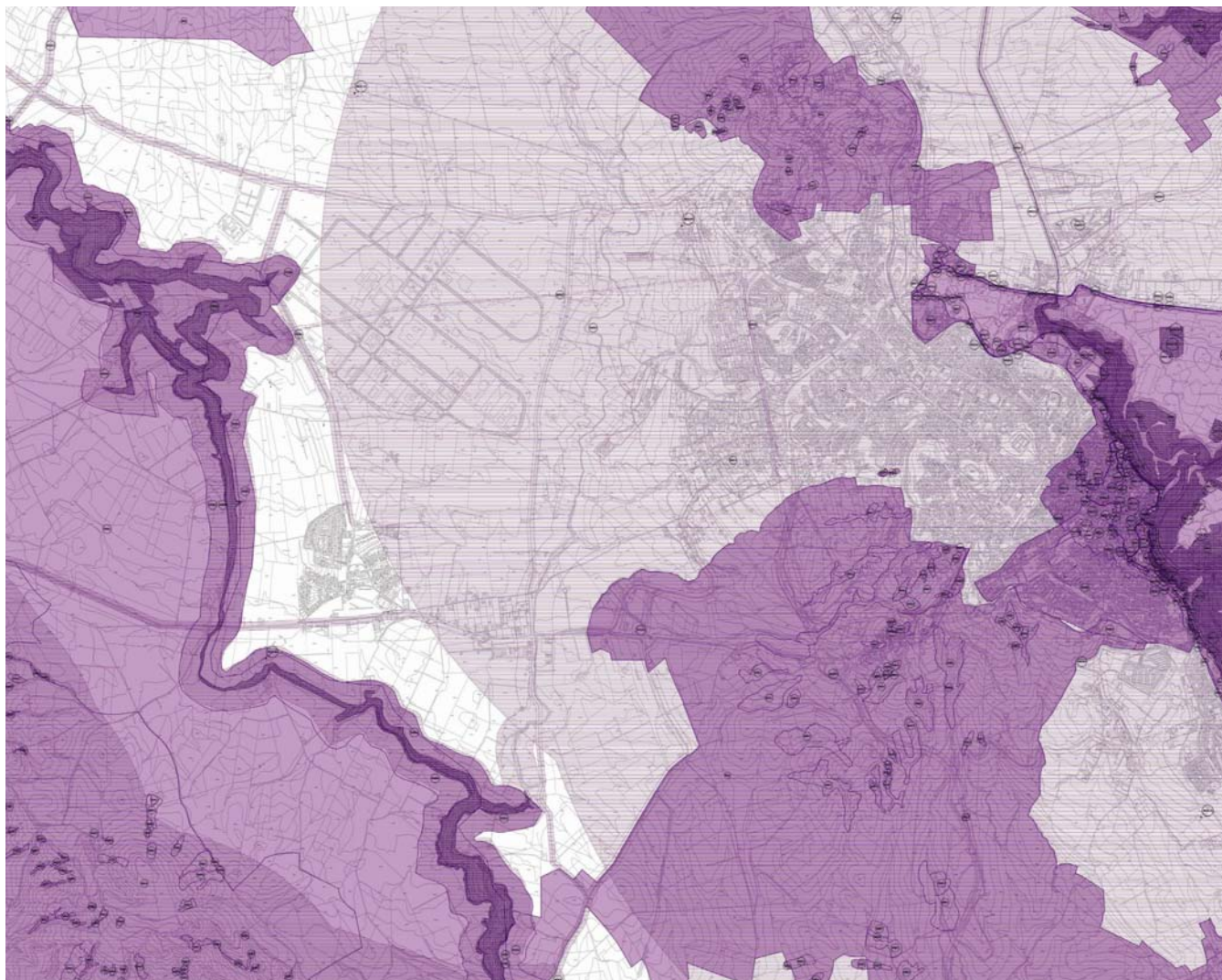
TIPOLOGIA DEI VINCOLI – Vincoli (Quadro di unione)

CRS2 -TAV. 253

Legenda

Aree di Vincolo		
Interdizione	Rispetto	Compatibilità
Interdizione	Rispetto	Compatibilità
Vincolo idrogeologico (R.D. n. 3267/23)		WIA
Zone a dominante verde		WIA
PAI - Vincolo idrogeologico (L. n. 183/89)		WIB1
R1 WIB1		WIB2
R2 WIB2		WIB3
R3 WIB3		WIB4
R4 WIB4	WIB5	WIB5
Probabilità inondazione TR 300 WIB5		WIB6
Prob. in. TR 200 500 WIB6		WIB7
Prob. in. TR 30 200 500 WIB7		
Immobili ed aree di notevole interesse pubblico (DLgs. n. 42/04 - art. 136)		WIIA
Unità edilizie con valore di emergenza storico-artistico-testimoniale - areali		WIIA 01
Beni architettonici di interesse culturale - puntuali		
Beni paesaggistici ed ambientali tutelati per legge (DLgs. n. 42/04 - art. 142)		WIIB1
Ramsar WIIB1		
Alveo fiume WIIB2	WIIB5	
Lago WIIB3	WIIB6	
Parco Chiase Ripaestri WIIB4		WIIB4
Rispetto alveo fiume WIIB5	WIIB5	
Rispetto lago WIIB6	WIIB6	
Area sott. a tutela (L. 1497/39)-1- WIIB7		WIIB7
Area sott. a tutela (L. 1497/39)-2- WIIB8		WIIB8
Oasi S. Giuliano WIIB9		WIIB9

Patrimonio storico-artistico, DEA, archeologico a tutela diretta (DLgs. n. 42/04 - art. 10)			
Sito iscritto UNESCO WIIIA2			WIIIA2
Zona lampone UNESCO WIIIA3			WIIIA3
Rione Sassi WIIIA4			WIIIA4
Imm. ad aree di notevole inter. pubbl. WIIIA5	WIIIA5		
Siti d'interesse comunitario (SIC) e Zone di Protezione Speciale (ZPS) (D.M. 03/04/2000)			
Gravine di Matera IT9220135 WIV1			WIV1
Lago S. Giuliano e Timmeri IT9220164 WIV2			WIV2
Rispetto Gravine di Matera WIV3		WIV3	
Rispetto Lago S. Giuliano e Timmeri WIV4		WIV4	
Murgia Alto IT9120007 WIV5			WIV5
Fascia di rispetto stradale (DLgs. n. 285/92) e s. a.			
Strade Comunali WIVA1		WIVA1	
Strade Provinciali WIVA2		WIVA2	
Strade Statali WIVA3		WIVA3	
Fascia di rispetto ferroviario (L. n. 650/79 e D.P.R. 753/80)			
Ferrovie WIV6		WIV6	
Fascia di rispetto cimiteriale (D.P.R. 285/90)			
Cimitero WIVC1	WIVC1		
Fascia di rispetto Cimiteriale WIVC2		WIVC2	
Fascia di rispetto elettrodotti (D.P.C.M. 23/04/92)			
Elettrodotti 150 kv WIVD		WIVC	
Aree percorse dal fuoco (L. n. 353/2000)			
Uso boschivo WV1	WV1		
Uso pascolivo WV2	WV2		

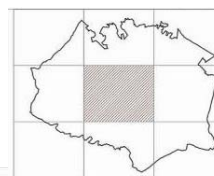


TIPOLOGIA DEI VINCOLI – Vincoli

CRS2 -TAV. 258

Legenda

Aree di Vincolo		Interdizione Rispetto Compatibilità		
	Interdizione	Rispetto	Compatibilità	
Vincolo idrogeologico (R.D. n. 3267/23)				
Zone a dominante verde				WIA
PAI - Vincolo idrogeologico (L. n. 183/89)				
R1 WIB1				WIB1
R2 WIB2				WIB2
R3 WIB3				WIB3
R4 WIB4				WIB4
Probabilità inondazione TR 900 WIB5				WIB5
Prob. in. TR 200 500 WIB6				WIB6
Prob. in. TR 30 200 500 WIB7				WIB7
Immobili ed aree di notevole interesse pubblico (DLgs. n. 42/04 - art. 136)				WIIA
Unità edilizie con valore di emergenza storico-artistico-testimoniale - areali				WIIA 01
Beni architettonici di interesse culturale - puntuali				
Beni paesaggistici ed ambientali tutelati per legge (DLgs. n. 42/04 - art. 142)				
Ramsar WIB1				WII B1
Alveo fiume WIB2				WII B2
Lago WIB3				WII B3
Parco Chiese Ruppeltri WIB4				WII B4
Rispetto alveo fiume WIB5				WII B5
Rispetto lago WIB6				WII B6
Area sott. a tutela (L. 1497/39)-1- WIB7				WII B7
Area sott. a tutela (L. 1497/39)-2- WIB8				WII B8
Oasi S. Giuliano WIB9				WII B9



Patrimonio storico-artistico, DEA, archeologico a tutela diretta (DLgs. n. 42/04 - art. 10)				
Sito iscritto UNESCO WIIIA2				WIIIA2
Zona tampone UNESCO WIIIA3				WIIIA3
Riviere Sassi WIIIA4				WIIIA4
Imm. ed aree di notevole inter. pubbl. WIIIA5				
Siti d'interesse comunitario (SIC) e Zone di Protezione Speciale (ZPS) (D.M. 03/04/2000)				
Gravine di Matera IT9220151 WIV1				WIV1
Lago S. Giuliano e Timmari IT9220144 WIV2				WIV2
Rispetto Gravine di Matera WIV3				WIV3
Rispetto Lago S. Giuliano e Timmari WIV4				WIV4
Murgia Alta IT9120007 WIV5				WIV5
Fascia di rispetto stradale (DLgs. n. 285/92) e s. a.				
Strade Comunali WIVA1				WIVA1
Strade Provinciali WIVA2				WIVA2
Strade Statali WIVA3				WIVA3
Fascia di rispetto ferroviario (L. n. 650/79 e D.P.R. 753/80)				
Ferrovie WIVB				WIVB
Fascia di rispetto cimiteriale (D.P.R. 285/90)				
Cimitero WIVC1				WIVC1
Fascia di rispetto Cimiteriale WIVC2				WIVC2
Fascia di rispetto elettrodotti (D.P.C.M. 23/04/92)				
Elettrodotti 150 kv WIVD				WIVC
Aree percorse dal fuoco (L. n. 353/2000)				
Uso boschivo WV1				WV1
Uso pascolivo WV2				WV2