



CRS1

CRS/1 SISTEMI AMBITI SUOLI

Carta di sintesi

Riquadro 2.8

Scala 1 : 10.000



SETTORE URBANISTICA

Coordinamento (Responsabile scientifico) Prof. Arch. Pierluigi Proserpi	Ufficio di Piano Arch. Antonio Di Benedetto Geom. Rocco Giove Ing. Francesco Volpe	Censuranti Arch. Alessandro Dragone Dist. Geol. Domenico Lavino Dist. Geol. Michele Lupo Arch. Emilia Olivieri Dist. Geol. Angelina/Novati
Revisioni Rev. 01	Annotazioni	Data Settembre 2008 Luglio 2010

Legenda

Perimetro Comunale

SISTEMA NATURALISTICO/AMBIENTALE

- Siti Bioitaly
- Parco Regionale archeologico-storico-naturale delle chiese rupestri del materano
- Riserva naturale regionale San Giuliano
- Zone caratterizzate da boschi e vegetazione arbustiva e/o erbacea
- Corridoi di continuità ambientale

SISTEMA INSEDIATIVO/RELAZIONALE AMBITI URBANI

- Suoli Urbanizzati (SU)
- Limite Ambito Urbano
- Centro Storico
- Sassi

AMBITI PERI URBANI

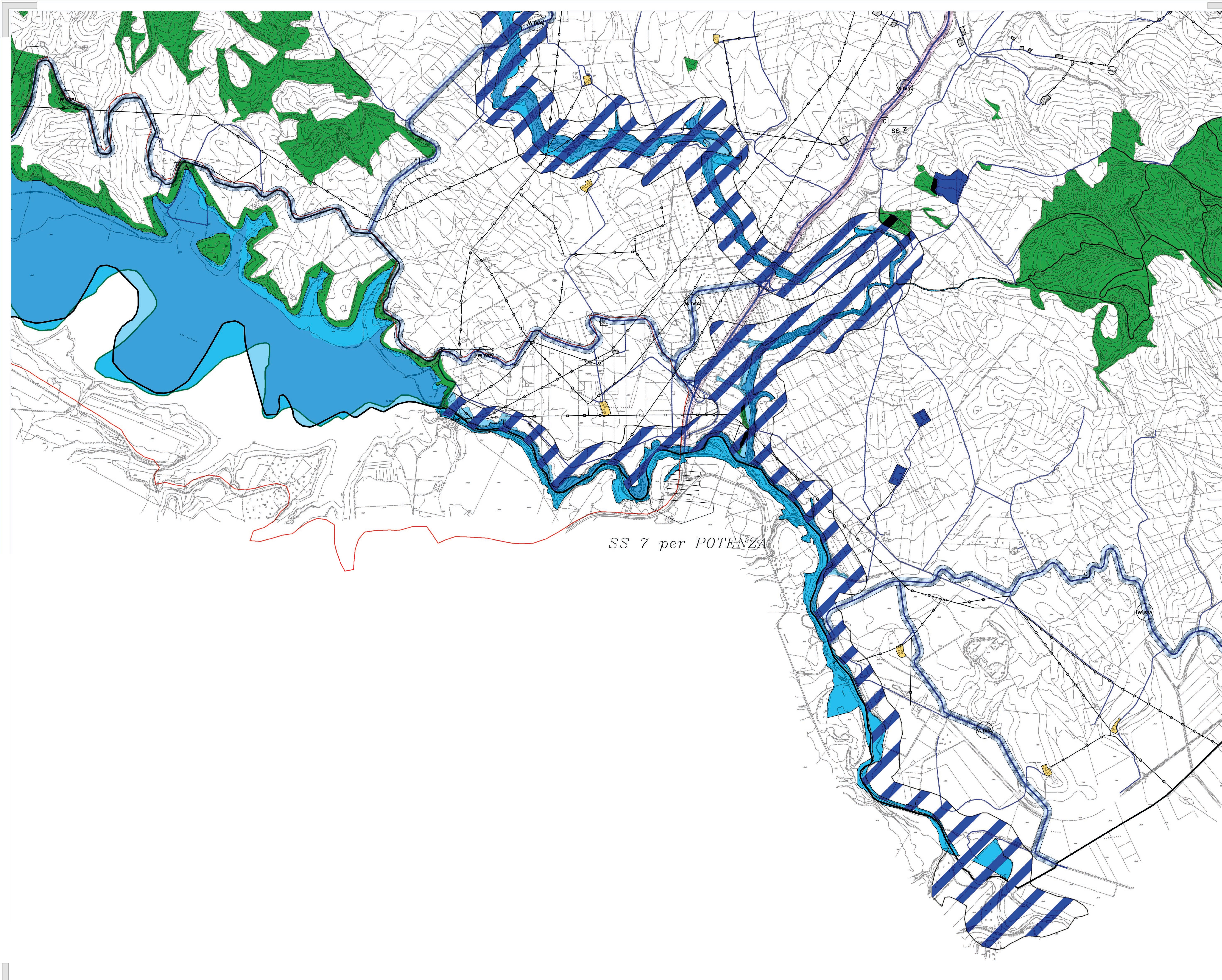
- Insedimenti periurbani diffusi
- Limite ambito periurbano

AMBITI EXTRA URBANI

- Insedimenti diffusi agricoli
- Insedimenti diffusi extraurbani privi di organicità
- Insedimenti tutelati per legge (DLgs. n° 42/04)
- Insedimenti produttivi esterni agli ambiti urbani
- Masserie

SUOLI RISERVATI ALL'ARMATURA URBANA

- SRAU**
- Viabilità (SV)**
Classificazione secondo DLg. n. 285/92 nuovo Codice della Strada
- Reti (SRE)**
- Elettrodotto
 - Acquedotto
 - Metanodotto
 - Viabilità comunale
 - Viabilità minore
 - Fasce di rispetto strade statali
 - Fasce di rispetto strade provinciali
 - Ferrovia (SF)



SS 7 per POTENZA