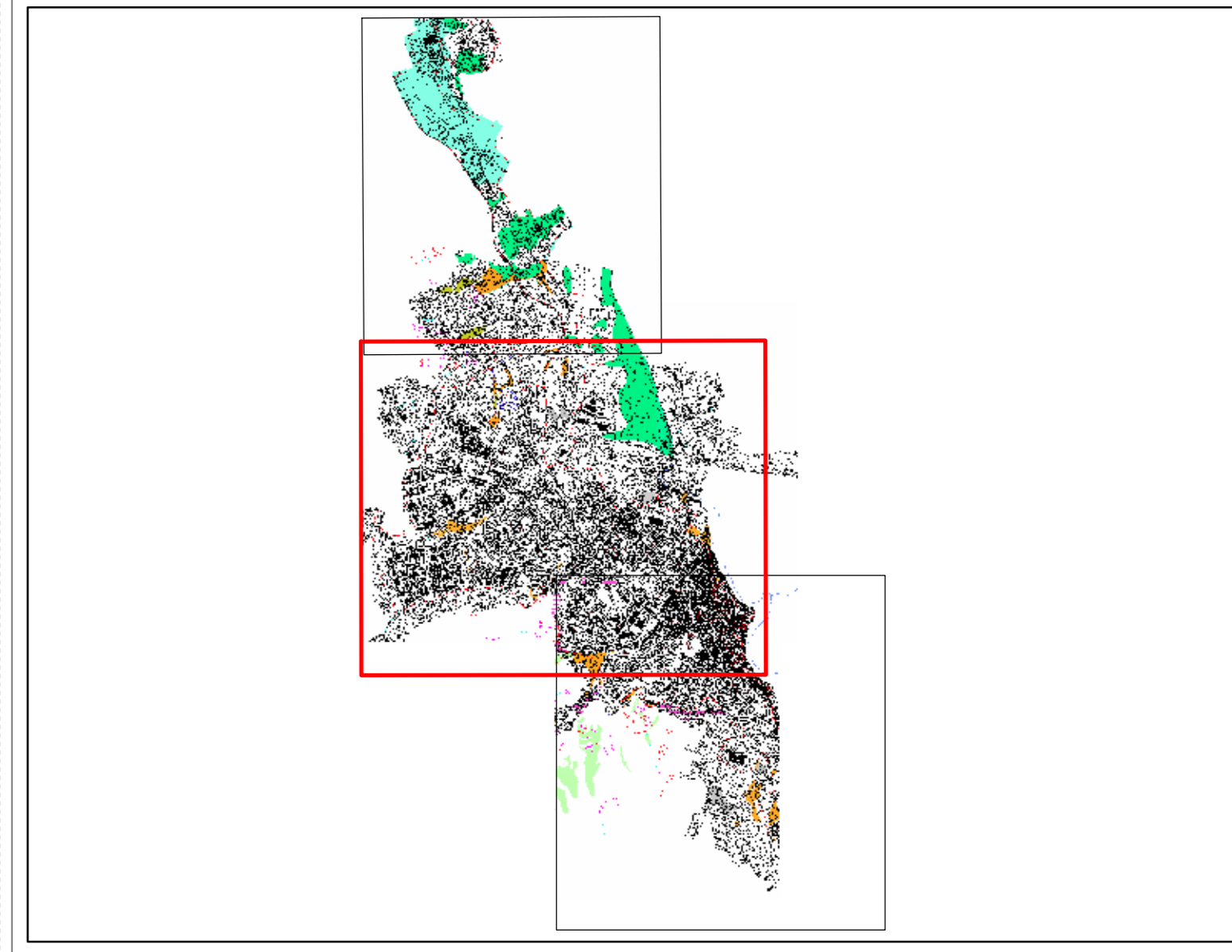


- Legenda**
- Riperti:** accumuli di terreni prevalentemente sabbioso-limosi ed argillosi, provenienti da sbrancamenti e scavi, inglobanti frammenti e blocchi di materiale di demolizione delle strutture edilizie e civili.
 - DEPOSITI CONTINENTALI**
 - Detriti:** materiali a struttura caotica, prevalentemente limoso-argillosi e subordinatamente sabbiosi. Anale.
 - Depositi alluviali e colluviali:** terreni a luoghi sabbioso-limosi, a luoghi limoso-argillosi. Anale.
 - Depositi alluvionali attuali e recenti:** materiali prevalentemente ciottolosi e siltosi con lenti di ciottoli e sabbia presenti sui fianchi del Torrente Gravina e dei suoi affluenti. Anale - Recent.
 - Depositi alluvionali terrazzati:** materiali di ambiente fluvio-lacustre prevalentemente siltosi con lenti di sabbie e ciottoli. Olocen.
 - DEPOSITI MARINI**
 - Depositi terrazzati della Fossa Bradanica:**
 - Depositi Conglomeratici:** conglomerati poligenici con lenti e interstrazioni sabbiose giallo-rossastre. Pliocene inf. - Medio.
 - Sabbie rossastre:** sabbie quarzoso-micacee a grana fine, di colore ocra-rossastro, con lenti e lenti di microconglomerati e concrezioni carbonatiche. A luoghi, frammenti e gusci di gasteropodi. In steppia di facies con i Depositi Conglomeratici. Pliocene inf. - Medio.
 - Sabbie giallastre:** sabbie calcareo-quarzose a grana fine e media, di colore giallo o grigio-giallastro, con livelli arenacei, o alta base lenti conglomeratiche e livelli fossiliferi. Pliocene inf. - Medio.
 - Formazioni della Fossa Bradanica:**
 - Argille subappennine:** argille ed argille marnose più o meno siltose, grigio-azzurre o giallastre con, al tetto, fossili marini. Pliocene inf.
 - Calcareni (Tufi) di Gravina:** calcareniti a grana fine e calcareniti organogene di colore bianco-giallastro più o meno cementate. Pliocene inf.
 - Unità della Piattaforma Apula (Calcarei delle Murge):**
 - Calcare di Altamura:** calcari stratificati bianchi granulari, e a luoghi carotici, con Rudistes; al letto e verso il tetto, prevalenza di calcari dolomitici stratificati grigio-scuri. Cretac.
 - Contatto stratigrafico.**
 - Faglia (linea a tratti ove presunte).**
 - A B C** Traccia sezione geologica.
 - 1 1** Traccia sezione verifica stabilità pendio.

Tematismo estratto dal
Regolamento Urbanistico del Comune di Matera
Carta Geomorfologica



COMUNE di MATERA
PROVINCIA DI MATERA

TITOLO: CARTA GEOMORFOLOGICA (Centro abitato)
TAVOLA: A.1.7.2
Scala 1:4000



COMUNE DI MATERA
Assessore Pianificazione urbanistica e gestione del territorio
Dot. Nicola TROMBETTA
Assessore Protezione civile
Ernesto BOCCHETTA
Dirigente Urbanistica
Ing. Giuseppe MONTEMURRO
Componente C.O.C.
Geom. Antonio VAMMACIGNO

PROGETTISTI
Ing. Massimo MAGGIO
Dot. Pietro SCALCIONE
SUPPORTO SCIENTIFICO
Ing. Giovanni ALBANO
Ing. Raffaele ALBANO
GRUPPO DI LAVORO
Ing. Luciana GRUZZIO
Dot. ssa Marica RONDINONE
SISTEMA INFORMATIVO TERRITORIALE
PAESIT Srl

PIANO COMUNALE DI PROTEZIONE CIVILE
Legge 24 febbraio 1992 n. 225 - Decreto Leg. vo. n. 112/98
Legge n. 100/2012 - L.R. 17 agosto 1998 n. 25

TIMBRE E FIRME

Rev.01 - 09/2017 **FEBBRAIO 2017**