

Legenda

Riparto: accumuli di terreni prevalentemente sabbioso-limosi ed argillosi, proveniente da abbancamenti e scavi, inglobanti frammenti e blocchi di materiale di demolizione delle strutture edilizie e civili.

DEPOSITI CONTINENTALI

- Detriti:** materiali, a struttura caotica, prevalentemente limoso-argillosi e subordinatamente sabbiosi. Attuale.
- Depositi alluviali e colturali:** terreni a luoghi sabbioso-limosi, a luoghi limoso-argillosi. Attuale.
- Depositi alluvionali attuali e recenti:** materiali prevalentemente ciottolosi e siltosi con lenti di ciottoli e sabbie presenti sui fianchi del Torrente Gravina e dei suoi affluenti. Attuale - Recente.
- Depositi alluvionali terrazzati:** materiali di ambiente fluvio-lacustre prevalentemente siltosi con lenti di sabbie e ciottoli. Olocene.

DEPOSITI MARINI

Depositi terrazzati della Fossa Bradanica:

- Depositi Conglomeratici:** conglomerati poligenici con lenti e intercalazioni sabbiose giallo-rossastre. Pleistocene Inf. - Medio.
- Sabbie rossastre:** sabbie quarzoso-miaccie a grana fine, di colore ocraceo o rossastro, con livelli e lenti di microconglomerati e concrezioni carbonatiche. A luoghi, frammenti e gusci di gasteropodi. In eteropia di facies con i Depositi Conglomeratici. Pleistocene Inf. - Medio.
- Sabbie giallastre:** sabbie calcareo-quarzose a grana fine e media, di colore giallo o grigio-giallastro, con livelli arenacei, e alla base lenti conglomeratiche e livelli fossiliferi. Pleistocene Inf. - Medio.

Formazioni della Fossa Bradanica:

- Argille subappennine:** argille ed argille marmose più o meno siltose, grigio-azzurro o giallastre con, al letto, fossili marini. Pleistocene Inf.
- Calcareni (Tufo) di Gravina:** calcareniti a grana fine e calcareniti organogene di colore bianco-giallastro più o meno cementate. Pleistocene Inf.

Unità della Piattaforma Apula (Calcarei delle Murge):

- Calcarei di Altamura:** calcari stratificati bianchi granulari, e a luoghi coralloi, con Rudiste, al letto e verso il fatto, prevalenza di calcari dolomiti stratificati grigio-scuri. Cretaceo.

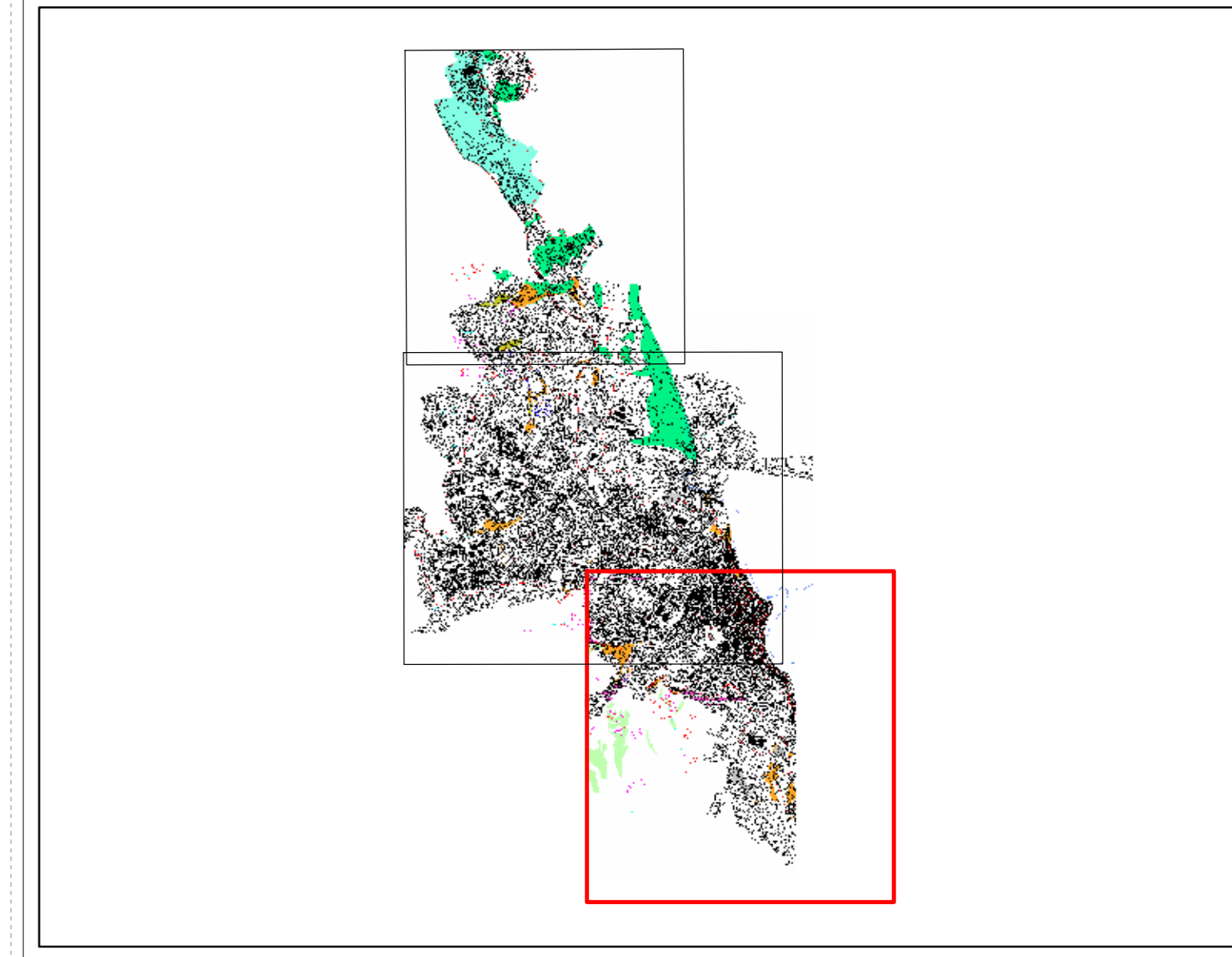
Contatto stratigrafico.

Faglia (linea a tratti ove presunta).

A B C Traccia sezione geologica.

1 Traccia sezione verifica stabilità pendio.

Tematismo estratto dal
Regolamento Urbanistico del Comune di Matera
Carta Geomorfologica



COMUNE di MATERA
PROVINCIA DI MATERA

Titolo: **CARTA GEOMORFOLOGICA (Centro abitato)**

Tavola: **A.1.7.3**
Scala 1:4000



COMUNE DI MATERA
Assessore Pianificazione urbanistica e gestione del territorio
Dott. Nicola TROMBETTA
Assessore Protezione civile
Ernesto BOCCHETTA
Dirigente Urbanistica
Ing. Giuseppe MONTEMURRO
Componente C.O.C.
Geom. Antonio VAMMACIGNO

PROGETTISTI
Ing. Massimo MAGGIO
Dott. Pietro SCALCIONE
SUPPORTO SCIENTIFICO
Ing. Giovanni ALBANO
Ing. Raffaele ALBANO
GRUPPO DI LAVORO
Ing. Luciana GIUZZIO
Dott.ssa Marica RONDINONE
SISTEMA INFORMATIVO TERRITORIALE
PAESIT Srl

PIANO COMUNALE DI PROTEZIONE CIVILE
Legge 24 febbraio 1992 n. 225 - Decreto Leg.vo n. 112/98
Legge n. 100/2012 - L.R. 17 agosto 1998 n. 25

TIMBRI E FIRME