



**Rischio frane (PAI AdB Basilicata)**

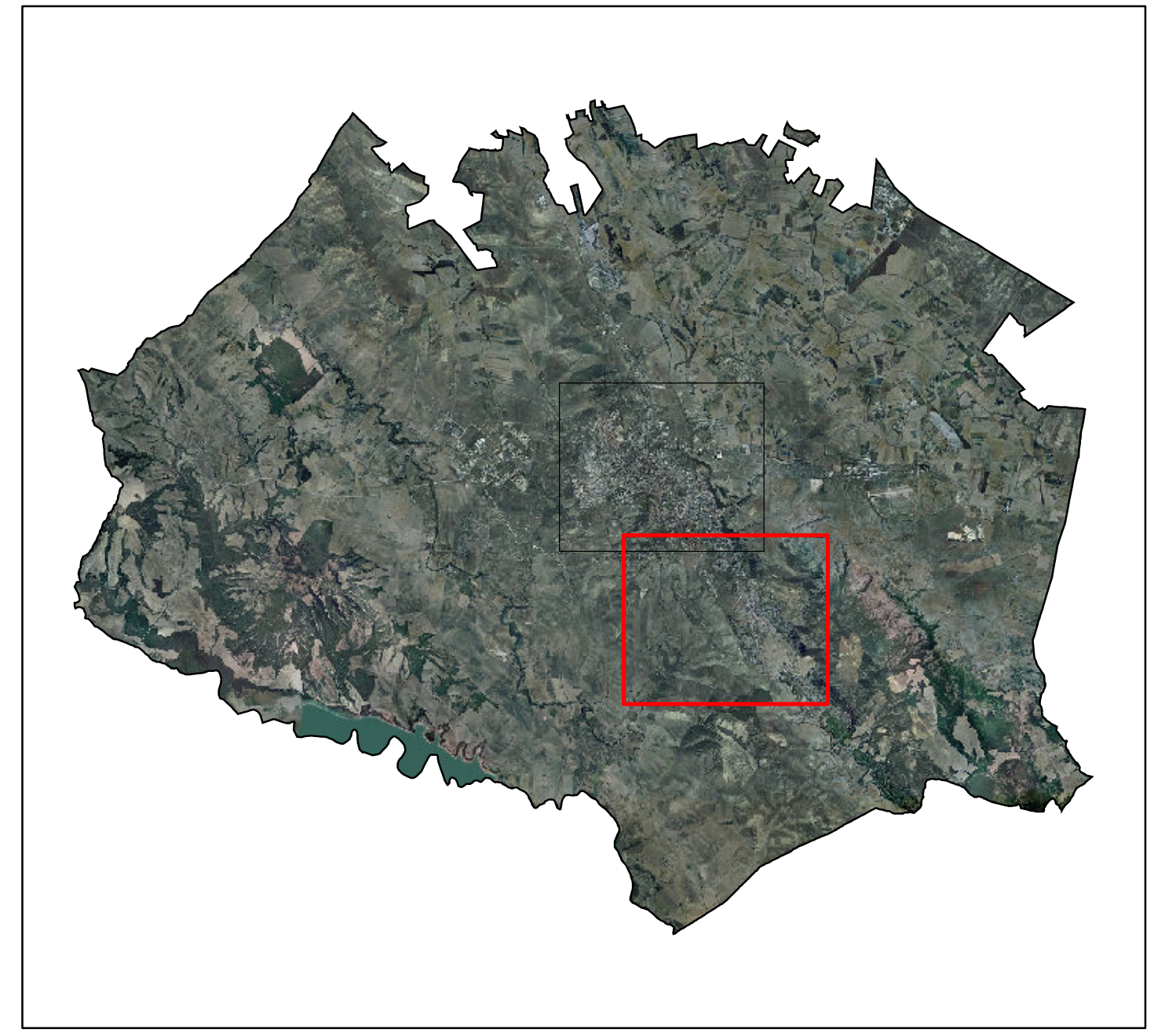
- R1
- R2
- R3
- R4

**Aree a pericolosità geomorfologica e geologica (RU Comune di Matera)**

- IIIb - Aree su versante in stabilità precaria

**Esposti ricadenti in aree a rischio idrogeologico**

- Fabbricati
- Viabilità su gomma
- Ponti, cavalcavia, viadotti
- Aree di valore storico culturale





**COMUNE di MATERA**  
PROVINCIA DI MATERA



**PIANO COMUNALE DI PROTEZIONE CIVILE**  
Legge 24 febbraio 1992 n. 225 - Decreto Leg.vo n. 112/98  
Legge n. 100/2012 - L.R. 17 agosto 1998 n.25

**TITOLO:**  
CARTA DEL RISCHIO IDROGEOLOGICO  
(Centro abitato)

**TAVOLA:**  
A.2.8b  
Scala 1:5000

**COMUNE DI MATERA**  
Assessore  
Pianificazione urbanistica  
e gestione del territorio  
Dott. Nicola TROMBETTA  
Assessore  
Protezione civile  
Ernesto BOCCHETTA  
Dirigente Urbanistica  
Ing. Giuseppe MONTENUMRO  
Componente C.O.C.  
Geom. Antonio VAMMACIGNO

**PROGETTISTI**  
Ing. Massimo MAGGIO  
Dott. Pietro SCALCIONE  
**SUPPORTO SCIENTIFICO**  
Ing. Giovanni ALBANO  
Ing. Raffaele ALBANO  
**GRUPPO DI LAVORO**  
Ing. Luciana GRUZZO  
Dott.ssa Marica RONDINONE  
**SISTEMA INFORMATIVO TERRITORIALE**  
PAESIT Srl

**TIMBRE E FIRME**  


**FEBBRAIO 2017**