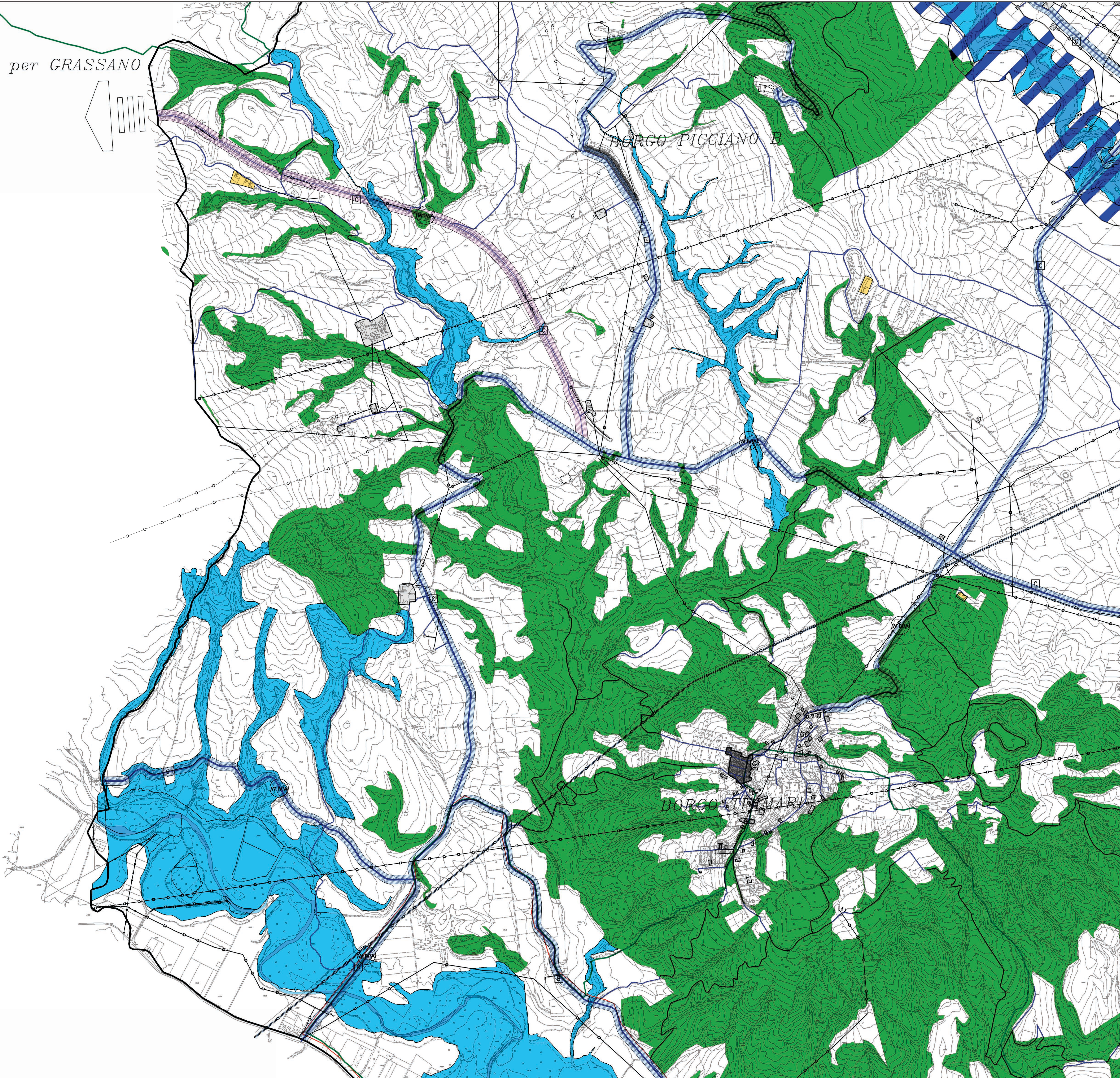
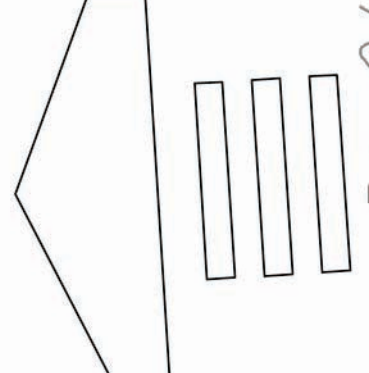


SP per GRASSANO



COMUNE DI MATERA
Città dei Sassi



PIANO STRUTTURALE COMUNALE

CRS1

CRS/1 SISTEMI AMBITI SUOLI

Carta di sintesi

Riquadro 2.4 Scala 1 : 10.000



SETTORE URBANISTICA

Coordinamento (Responsabile scientifico) Prof. Arch. Pierluigi Proserpi	Ufficio di Piano Arch. Antonio Di Benedetto Geom. Riccardo Giove Ing. Francesco Volpe	Consulenti Arch. Alessandro Dragone Dot. Geol. Domenico Lavina Dot. Geol. Michele Lupo Arch. Emilia Olivieri Dot. Geol. Angelo Polizzi/Veronesi
Revisione Rev 00	Annotazioni	Data Settembre 2008
Rev 01		Luglio 2010

Legenda

- Perimetro Comunale
- SISTEMA NATURALISTICO/AMBIENTALE**
- Siti Bioitaly
- Parco Regionale archeologico-storico-naturale delle chiese rupestri del materano
- Riserva naturale regionale San Giuliano
- Zone caratterizzate da boschi e vegetazione arbustiva e/o erbacea
- Corridoi di continuità ambientale

- SISTEMA INSEDIATIVO/RELAZIONALE**
- AMBITI URBANI**
- Suoli Urbanizzati (SU)
- Limite Ambito Urbano
- Centro Storico
- Sassi

- AMBITI PERI URBANI**
- Insediamenti periurbani diffusi
- Limite ambito periurbano

- AMBITI EXTRA URBANI**
- Insediamenti diffusi agricoli
- Insediamenti diffusi extraurbani privi di organicità
- Insediamenti tutelati per legge (DLgs. n° 42/04)
- Insediamenti produttivi esterni agli ambiti urbani
- Masserie

- SUOLI RISERVATI ALL'ARMATURA URBANA**
- SRAU**
- Viabilità (SV)
Classificazione secondo DLg. n. 285/92 nuovo Codice della Strada
Tipo B Tipo C Tipo F
- Reti (SRE)**
- Elettrodotto
- Acquedotto
- Metanodotto
- Viabilità comunale
- Viabilità minore
- Fasce di rispetto strade statali
- Fasce di rispetto strade provinciali
- Ferrovia (SF)

