

**Legenda**

Edificato

**Sistemadella viabilità stradale**

Strade di competenza ANAS

- SS655 - Bradanica
- SS655 - Bradanica (Lotto 6 in costruzione)
- SS7 - Via Appia
- SS175 - Valle del Bradano
- SS99 - di Matera

Strade di competenza PROVINCIALE

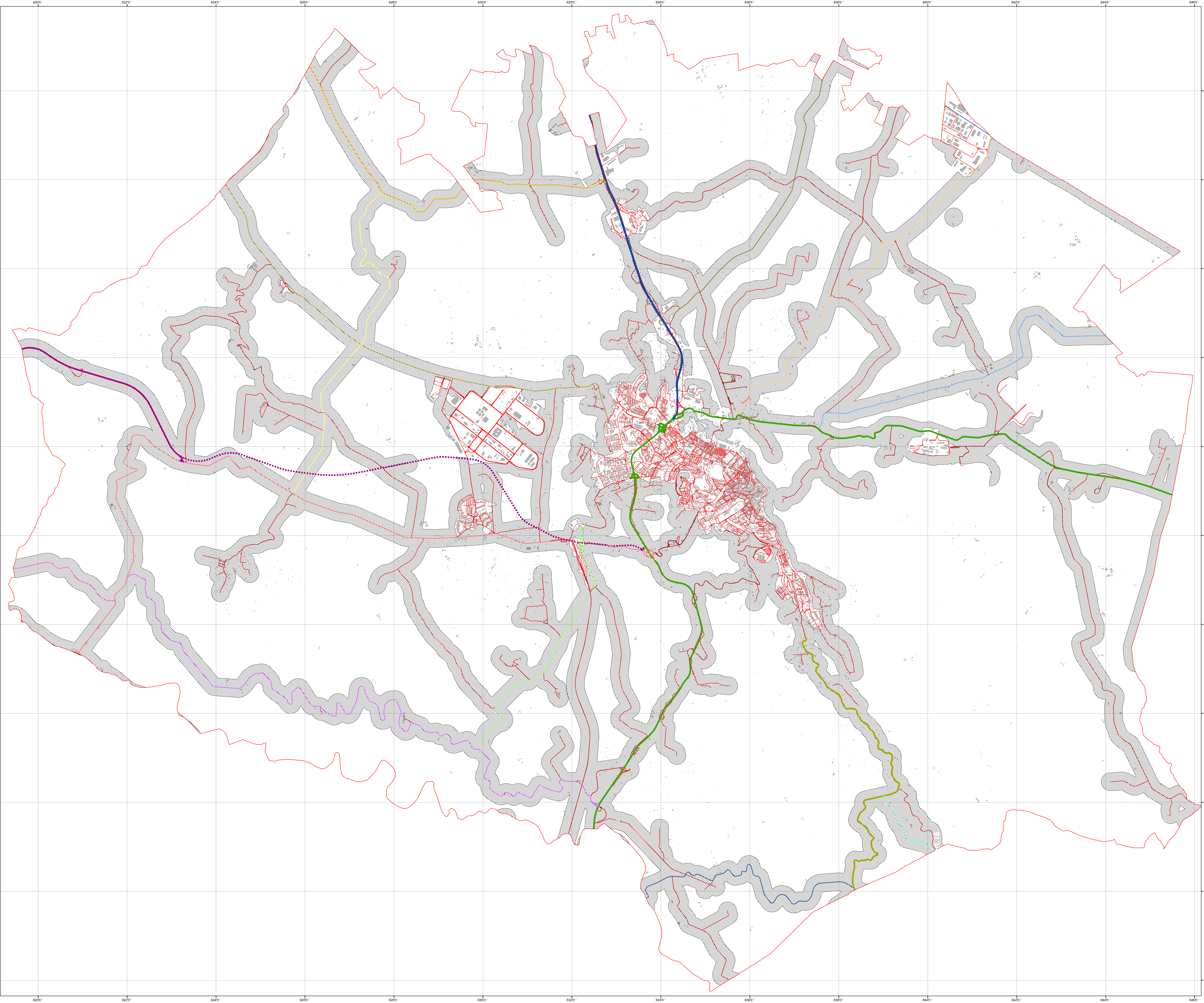
- SP - Fondo Valle Basentello
- SP - FondoValle Bradano
- SP - Matera Gioa del Colle
- SP41 -
- SP - Matera Montescaglioso
- SP - Papalione Masseria Ferri
- SP - Rondinelle
- SP - Timmari - Santa Chiara - Cozzo Carloni
- SP ex SS271 - Matera Santeramo
- SP11 - Timmari - Santa Chiara - Cozzo Carloni
- SP12 - Messapica
- SP236 -
- SP6 - Matera Gravina
- SP8 - Matera Grassano

Strade di competenza COMUNALE

- Strade principali

**Analisi del Rischio d'Interfaccia**

Fascia perimetrale della viabilità principale(200m)



**COMUNE di MATERA**  
 PROVINCIA DI MATERA

Tavola: **A.2.10**  
 Scala: 1:25000



**COMUNE DI MATERA**  
 Assessore Pianificazione urbanistica e gestione del territorio  
 Dott. Nicola TROMBETTA  
 Assessore Protezione civile  
 Ernesto BOCCHETTA  
 Dirigente Urbanistica  
 Ing. Giuseppe MONTEMURRO  
 Componente C.O.C.  
 Geom. Antonio VAMMACIGNO

**PROGETTISTI**  
 Ing. Massimo MAGGIO  
 Dott. Pietro SCALCIONE

**SUPPORTO SCIENTIFICO**  
 Ing. Giovanni ALBANO  
 Ing. Raffaele ALBANO

**GRUPPO DI LAVORO**  
 Ing. Luciana GIUZZO  
 Dott.ssa Marica RONDINONE

**SISTEMA INFORMATIVO TERRITORIALE**  
 PAESIT Srl

**PIANO COMUNALE DI PROTEZIONE CIVILE**  
 Legge 24 febbraio 1992 n. 225 - Decreto Leg.vo n. 112/98  
 Legge n. 100/2012 - L.R. 17 agosto 1998 n.25

TIMBRE FIRME

Rev.01 - 09/2017

FEBBRAIO 2017