



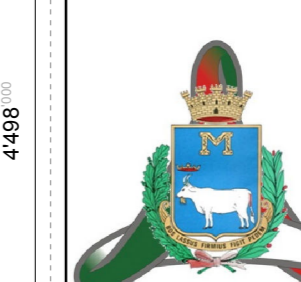
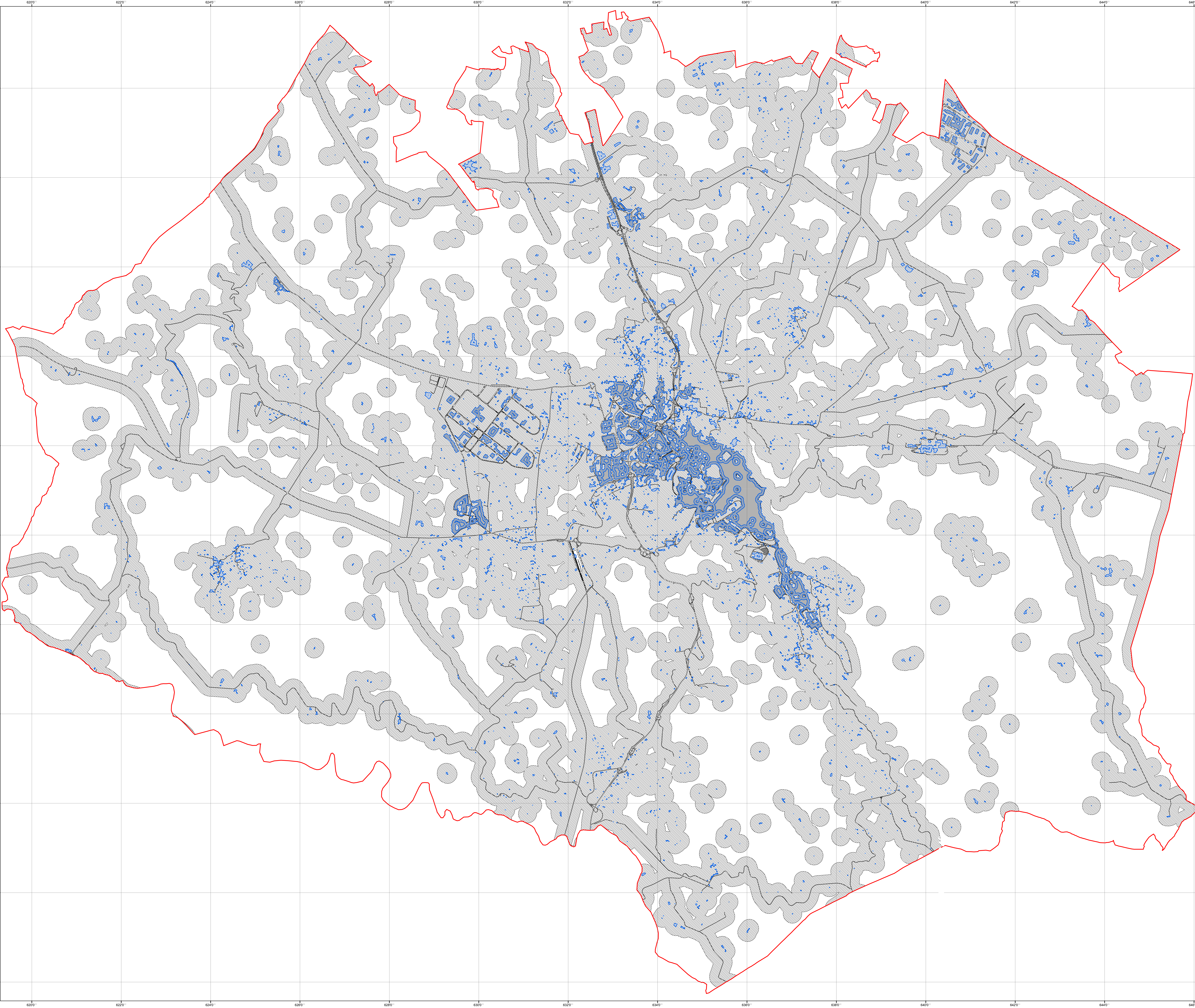


Legenda

Analisi del Rischio d'Interfaccia

-  Abitato compatto
-  Abitato misto
-  Zona d'interfaccia dell'abitato (50m)
-  Fascia perimetrale (200m)



COMUNE di MATERA
PROVINCIA DI MATERA




PIANO COMUNALE DI PROTEZIONE CIVILE
Legge 24 febbraio 1992 n. 225 - Decreto Leg. vo. n. 112/98
Legge n. 100/2012 - L.R. 17 agosto 1998 n.25

TITOLO: **CARTOGRAFIA INTERFACCIA DI PERIMETRAZIONE A 200M DELLA RETE VIARIA**

TAVOLA: **A.2.11**
Scala: 1:25000



COMUNE DI MATERA Assessore Pianificazione urbanistica e gestione del territorio Dot. Nicola TROMBETTA Assessore Protezione civile Ernesto BOCCHETTA Dirigente Urbanistica Ing. Giuseppe MONTEMURRO Componente C.O.C. Geom. Antonio VAMMACIGNO	PROGETTISTI Ing. Massimo MAGGIO Dot. Pietro SCALCIONE SUPPORTO SCIENTIFICO Ing. Giovanni ALBANO Ing. Raffaele ALBANO GRUPPO DI LAVORO Ing. Luciana GIUZZO Dott.ssa Marica RONDINONE SISTEMA INFORMATIVO TERRITORIALE PAESIT Srl
--	---

TIMBRE FIRME

Rev.01 - 09/2017
FEBBRAIO 2017